

ESPERMATOGÊNESE E CICLO REPRODUTIVO DE MACHOS DE PIRACANJUBAS (*Brycon orbignyanus*) MANTIDOS EM CATIVEIRO

Matheus de Moura Fagundes¹; Danilo Pedro Streit Jr²

¹Graduando em Zootecnia UFRGS - Bolsista de Iniciação Científica PIBIC CNPq

²Professor Associado do Departamento de Zootecnia - UFRGS

INTRODUÇÃO

A piracanjuba (*Brycon orbignyanus*) é uma espécie neotropical com ocorrência natural nas bacias dos rios Paraguai, Paraná e Uruguai.. Por ser considerada indicador ecológico e figurar entre as espécies ameaçadas de extinção nas bacias de origem, *B. orbignyanus* vem sendo frequentemente utilizada em programas de revoamento no Brasil.



Brycon orbignyanus

OBJETIVO

Descrever a espermatogênese e o ciclo reprodutivo da piracanjuba sob condições de cultivo.

MATERIAIS E MÉTODOS

- Coleta, insensibilização e eutanásia (Benzocaína, 50mg/L).
- Biometria e dissecação/retirada das gônadas.
- Dois anos de coleta (mensais e trimestrais).
- Histologia.

RESULTADOS E DISCUSSÃO

- Tamanho entre 3,9 – 32,5 cm.
- Peso entre 0,62 – 416 g.

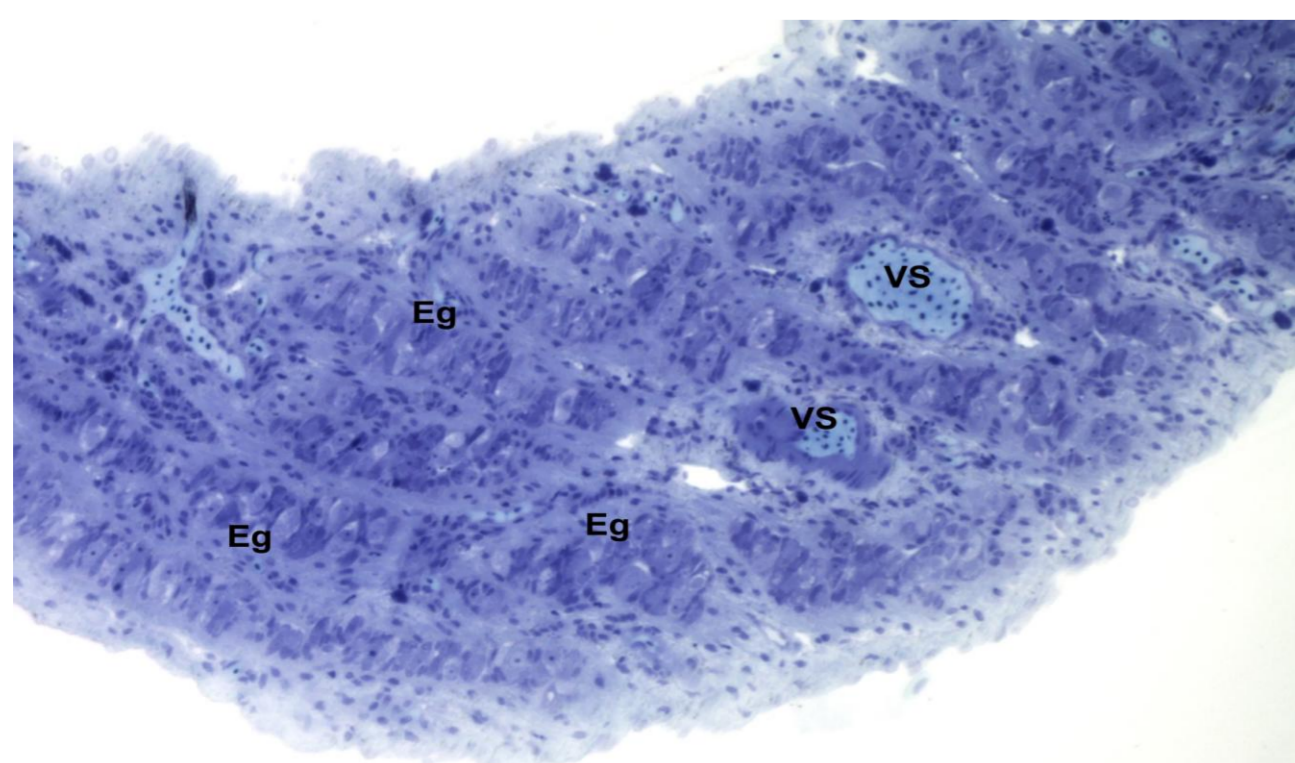


Figura 1. Caracterização das células germinativas de *Brycon orbignyanus*. Imaturo: presença apenas de espermatogônias. Aumento: 10x.

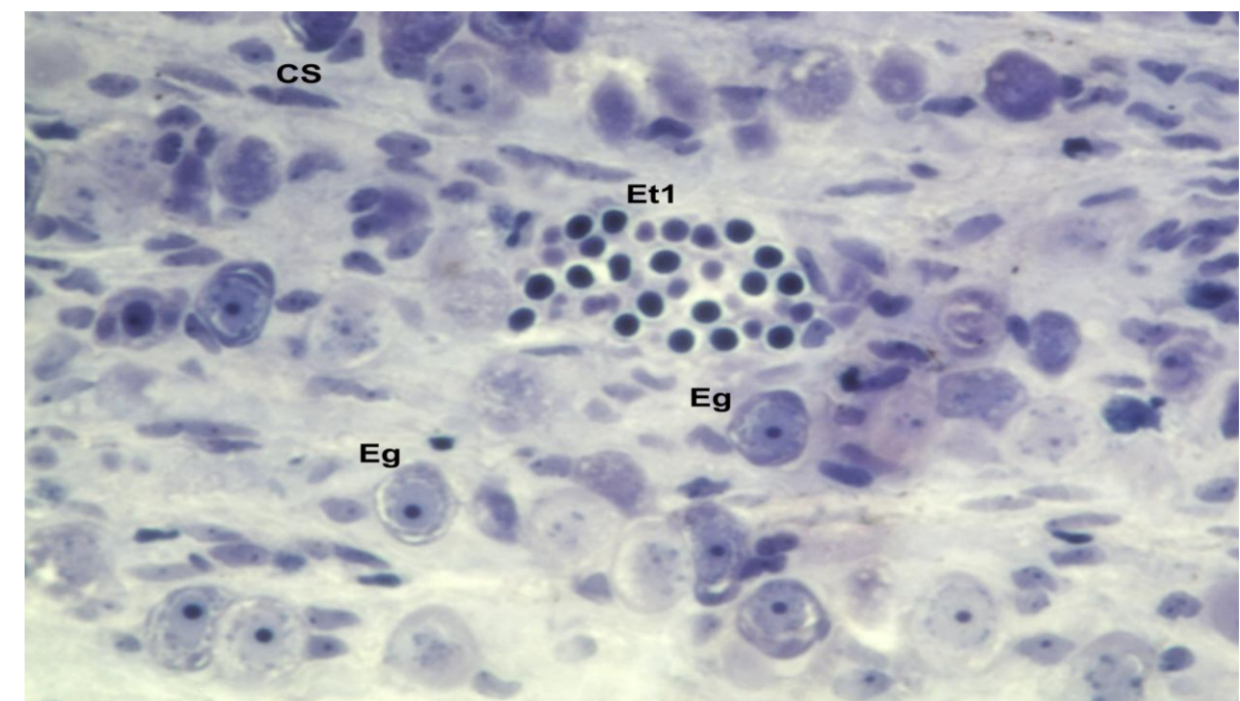


Figura 2. Desenvolvimento inicial: presença de espermatogônias e espermatócitos primários. Aumento: 40x.

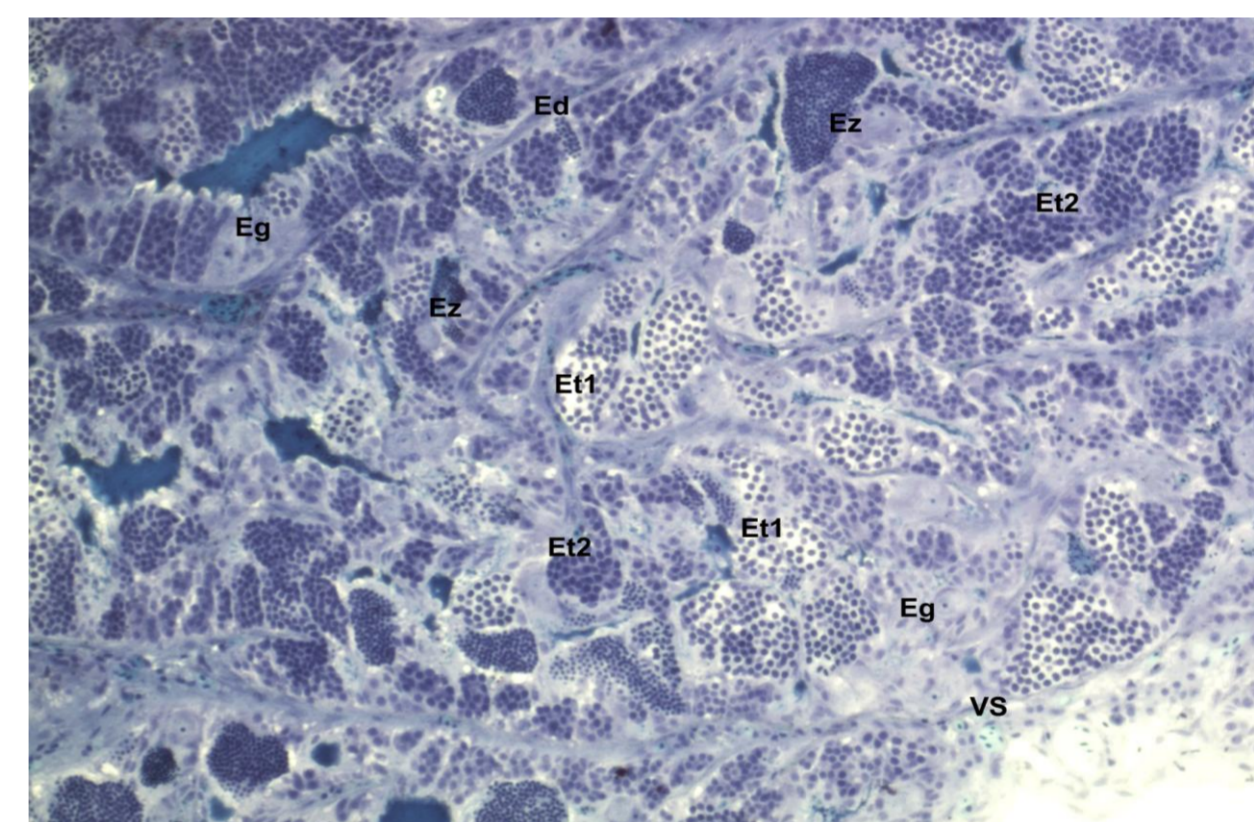


Figura 3. Desenvolvimento: presença de todas as estádios celulares da gametogênese. Aumento: 10x.

Eg=espermatogônia; **Et1**=espermatócito primário; **Et2**=espermatócito secundário; **Ed**=espermatídeo; **Ez**=espermatozoide; **VS**=vaso sanguíneo; **CS**=célula somática. **Coloração:** Azul de Toluidina

CONCLUSÃO

Com isso concluímos que a escala de maturação servirá como base para o entendimento dos processos relacionados a diferenciação sexual, espermatogênese e ciclo reprodutivo de machos de piracanjuba mantidas em condições de cultivo.