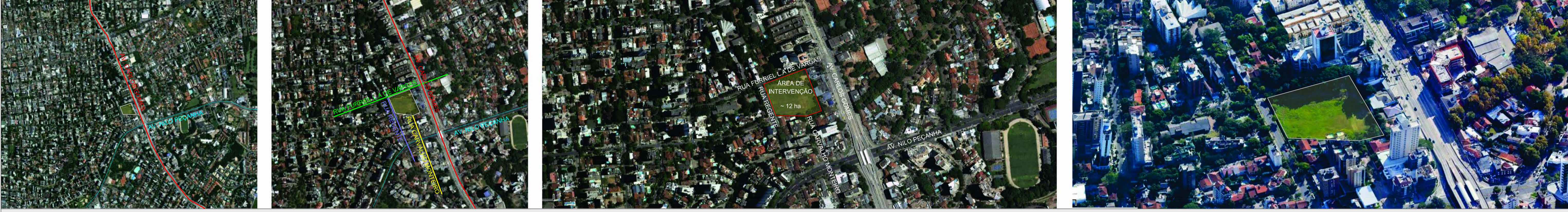


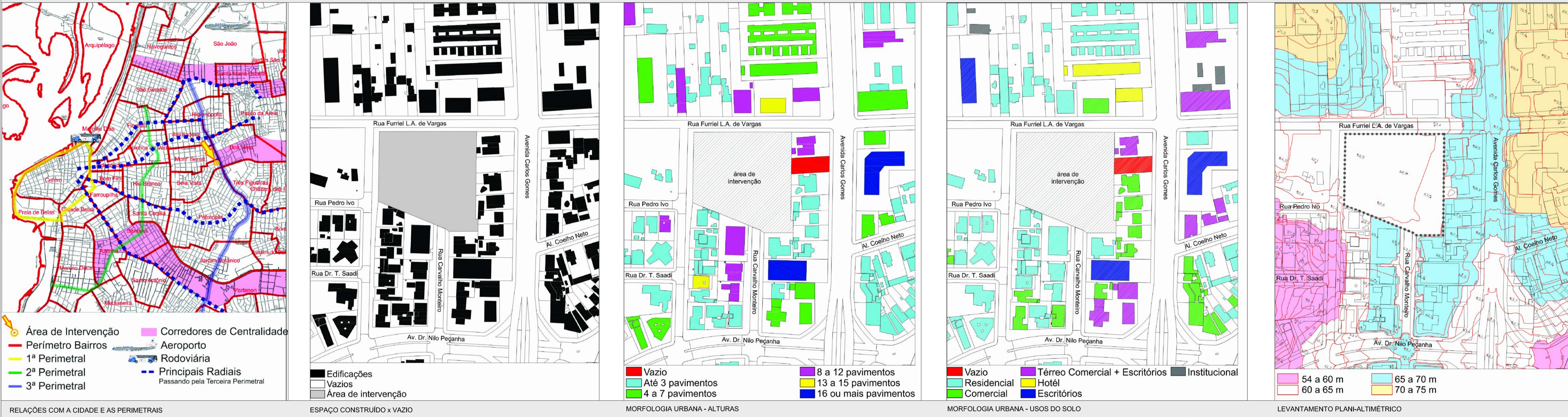
SOLARIS

HOTEL E EDIFÍCIO DE ESCRITÓRIOS

LOCALIZAÇÃO



RELAÇÕES COM O ENTORNO



LEVANTAMENTO FOTOGRÁFICO



INFORMAÇÕES PDDUA

Logradouro: Rua Furriel Luiz Antonio de Vargas; Imóveis: 239 e 293
 Regime Urbanístico: Macrozona: 1 UEU-40 Subunidades: 1 e 2

Área de Ocupação	Código	Zona	Densidade Bruta - 85% de consolidação			Total		
			Solo Privado (hab./ha econ./m²)	Solo Criado (hab./ha econ./m²)	hab./ha econ./m²			
Intensiva	13	Corredor de Centralidade e de Urbanidade	315	90	105	30	420	120
	17		385	110	105	30	490	140

Índice de Aproveitamento	Código	Índice de Aproveitamento			Quota Ideal	
		IA	SC	TPC		
Intensiva	13	1,6	Sim	Sim	3,0	75 m²

Regime Volumétrico em Função das UEUs	Código	Altura			Taxa de Ocupação
		Máxima (m)	Divisa (m)	Base (m)	
Intensiva	09	42,00	12,50 e 18,00	4,00 e 9,00	75% e 90%

Grupos de Atividades: Código 05 Zonas de Uso Mista 02

*Item 2.1.3.2: centro comercial - serviço com interferência ambiental nível 2;
 *Item 3.1.12: escritórios profissionais - serviço inócuo;
 *Item 3.2.14: hotel - serviço com interferência ambiental nível 1;
 Sem restrição quanto à implantação de atividades na área de ocupação intensiva.

ÁREA DO TERRENO = 11.985,28 m²
 APLICANDO IA_{máx} = 35.955,84 m²

HOTEL E EDIFÍCIO DE ESCRITÓRIOS

INTERLIGADOS POR PRAÇA E COMÉRCIO

EM ESPAÇO ABERTO A CONDÔMINOS, VISITANTES E MORADORES DO BAIRRO



SOLARIS HOTEL E EDIFÍCIO DE ESCRITÓRIOS

LARA SILVA SMIDT | PROF. ORIENTADOR LUIS CARLOS MACCHI SILVA | 2012.2 | TRABALHO DE CONCLUSÃO DE CURSO | FACULDADE DE ARQUITETURA | UFRGS





PLANILHA DE ÁREAS

HOTEL				ED. ESCRITÓRIOS			
PAV	A. TOTAL	A. Ñ. AD.	A. ADEN.	PAV	A. TOTAL	A. Ñ. AD.	A. ADEN.
SUB	6596,90	5928,42	668,48	SUB	COMUM AO DO HOTEL		
1	2782,56	1247,07	1535,49	1	1199,54	494,69	704,85
2	2234,94	573,26	1661,68	2	1005,59	143,56	862,03
3	1066,11	777,62	288,49	3	690,67	50,00	640,67
4	1066,11	489,96	576,15	4	690,67	150,11	540,56
5	1066,11	489,96	576,15	5	690,67	150,11	540,56
6	1066,11	489,96	576,15	6	690,67	150,11	540,56
7	1066,11	489,96	576,15	7	690,67	150,11	540,56
8	1066,11	489,96	576,15	8	690,67	150,11	540,56
9	1066,11	489,96	576,15	9	690,67	150,11	540,56
10	1066,11	489,96	576,15	10	690,67	150,11	540,56
11	1066,11	489,96	576,15	11	690,67	150,11	540,56
12	1066,11	489,96	576,15	12	690,67	150,11	540,56
COB	193,36	193,36	-----	COB	236,39	236,39	-----
TOTAL	22468,86	13129,37	9339,49	TOTAL	9348,22	2275,63	7072,59
ÁREA TOTAL: 31.817,08				ÁREA NÃO ADENSÁVEL TOTAL: 15.405,00 (<50% I.A.)			
ÁREA ADENSÁVEL TOTAL: 16.412,08							

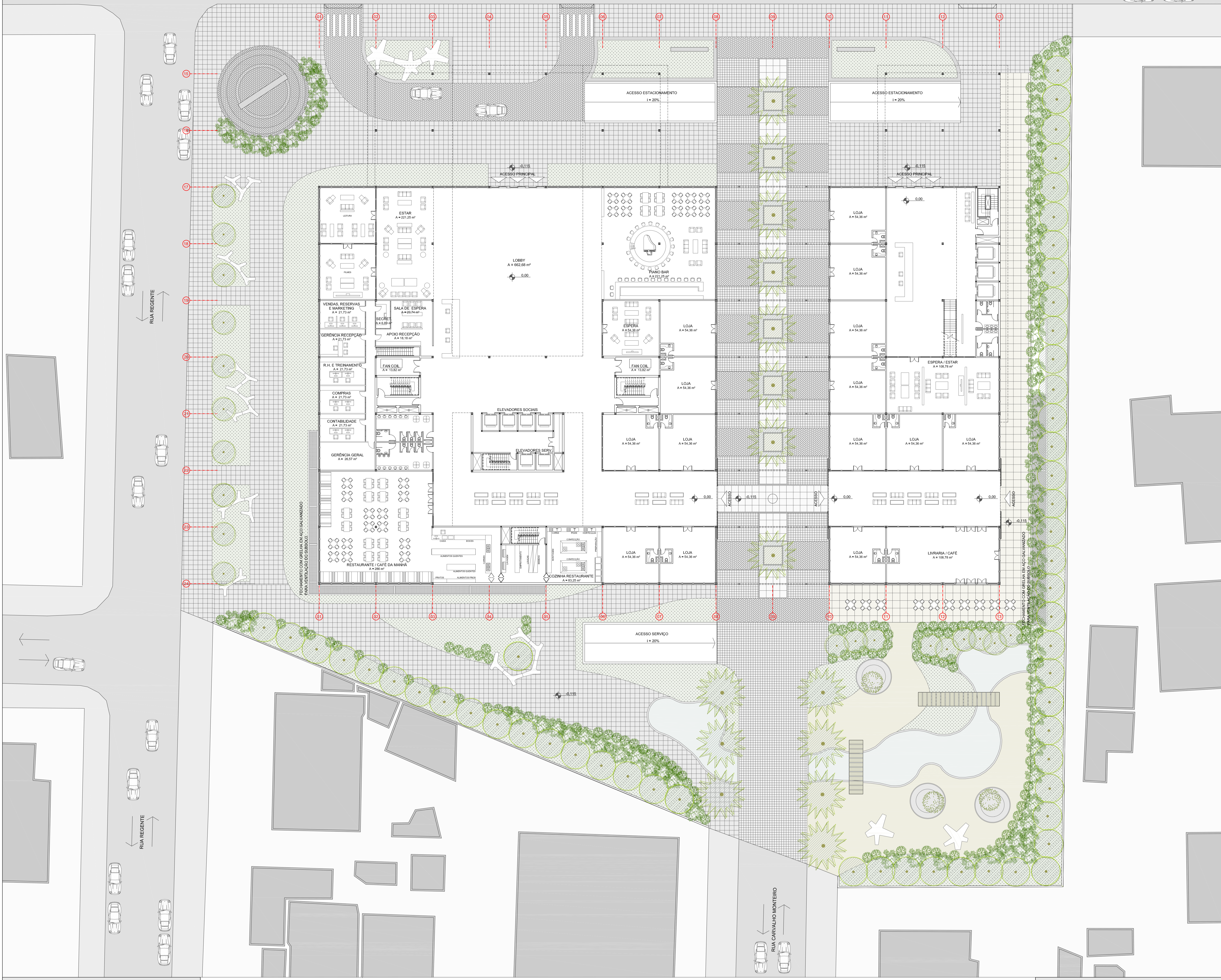
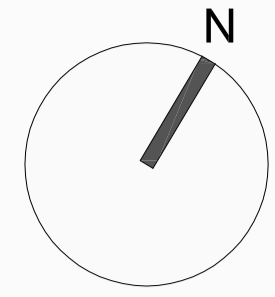
ACESSOS



PLANTA PAVIMENTO TÉRREO

ÁREA COMUM | SERVIÇOS | COMÉRCIO

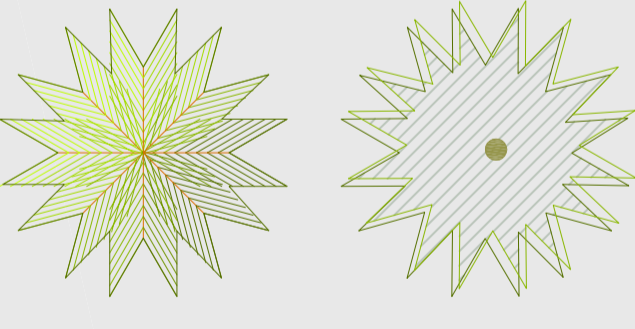
ESCALA 1:200



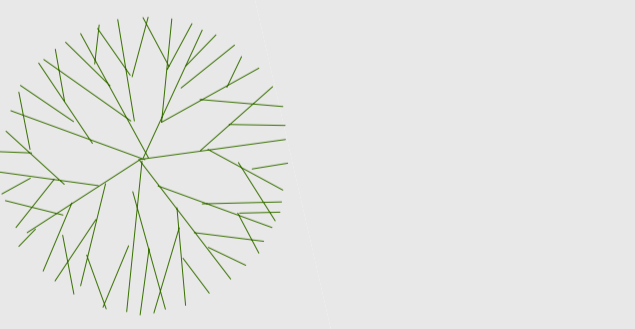
VEGETAÇÃO



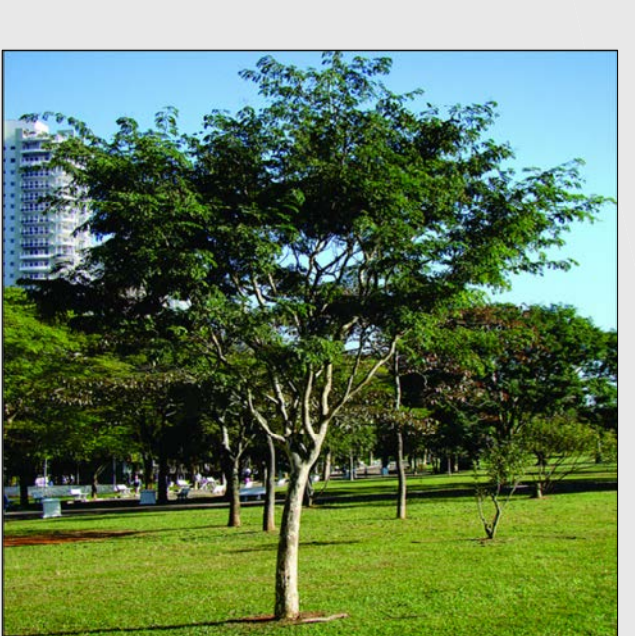
PHOENIX CANARIENSIS



IRIS NEMORICA



IPÊ



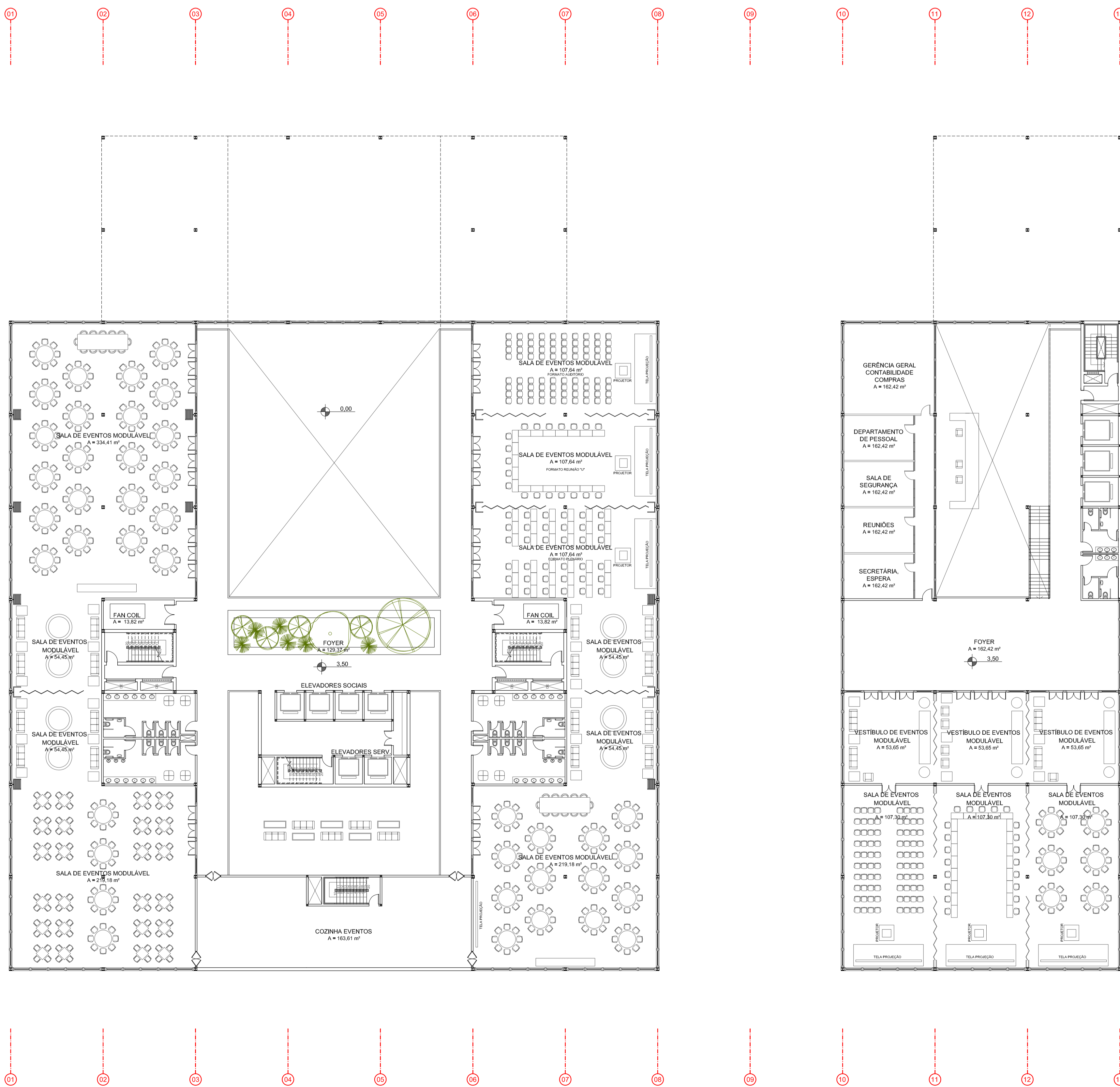
PAU-FERRO



PLANTA SEGUNDO PAVIMENTO

ÁREA SOCIAL | EVENTOS

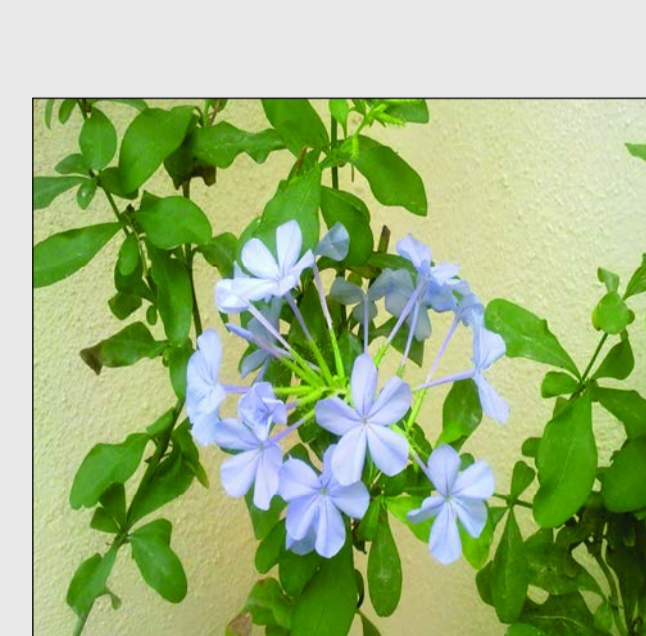
ESCALA 1:200



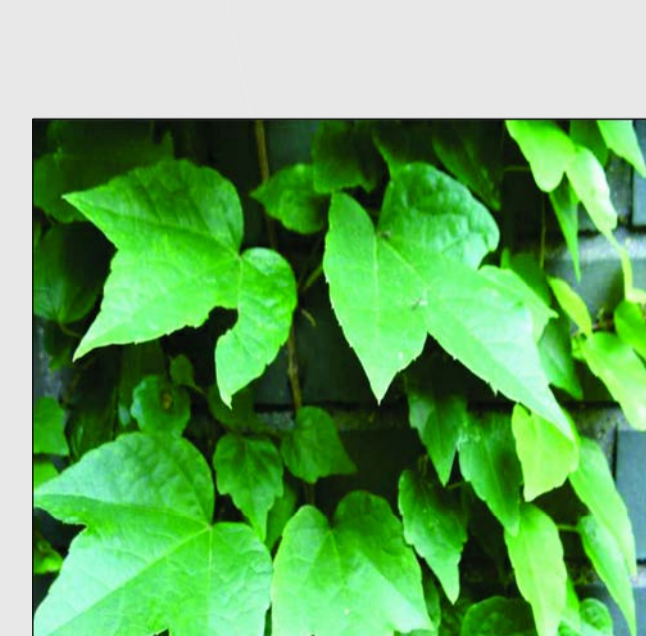
VEGETAÇÃO FACHADA



JASMIM ESTRELA



PLUMBAGO



PARTHENOCESSUS



BOUGAINVILLEA



GRAMA ESMERALDA

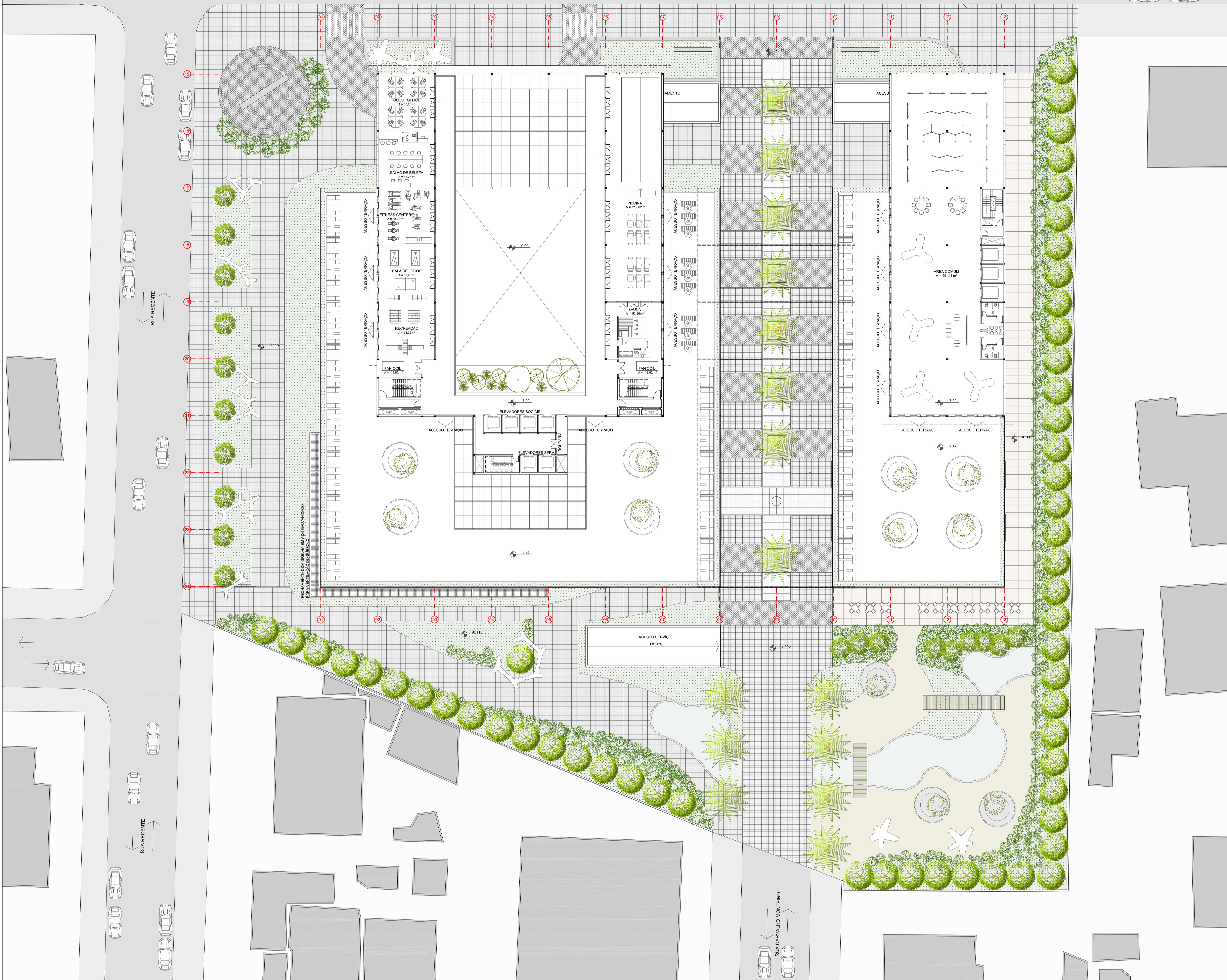
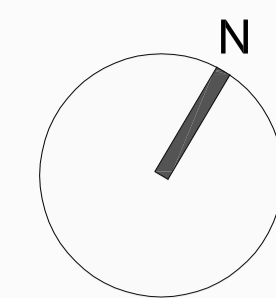


PLANTA TERCEIRO PAVIMENTO

ÁREA COMUM

ESCALA 1:200

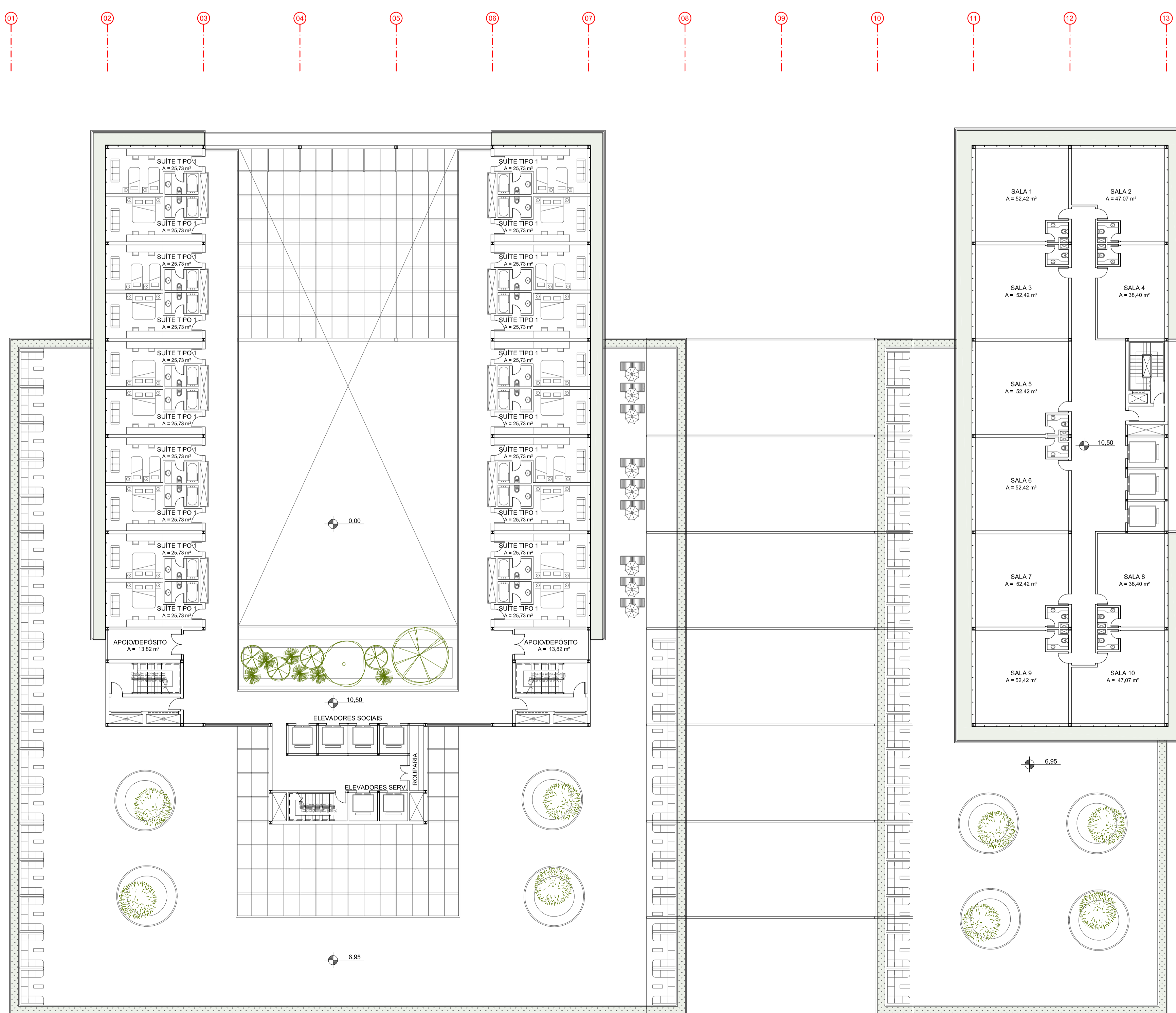
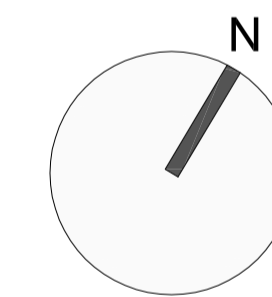
RUA FURRIEL LUZ ANTONIO DE VARGAS



PLANTA PAVIMENTO TIPO

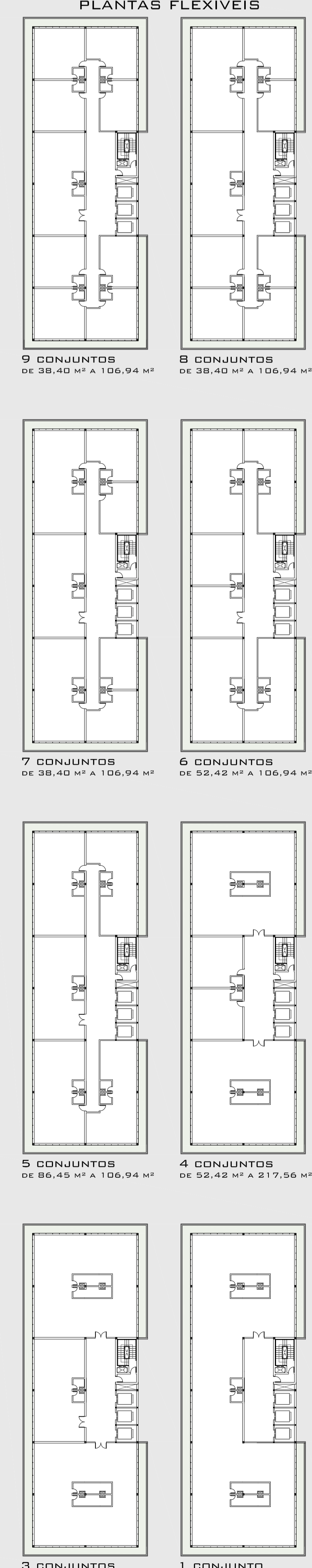
ACOMODAÇÕES | CONJUNTOS

ESCALA 1:200



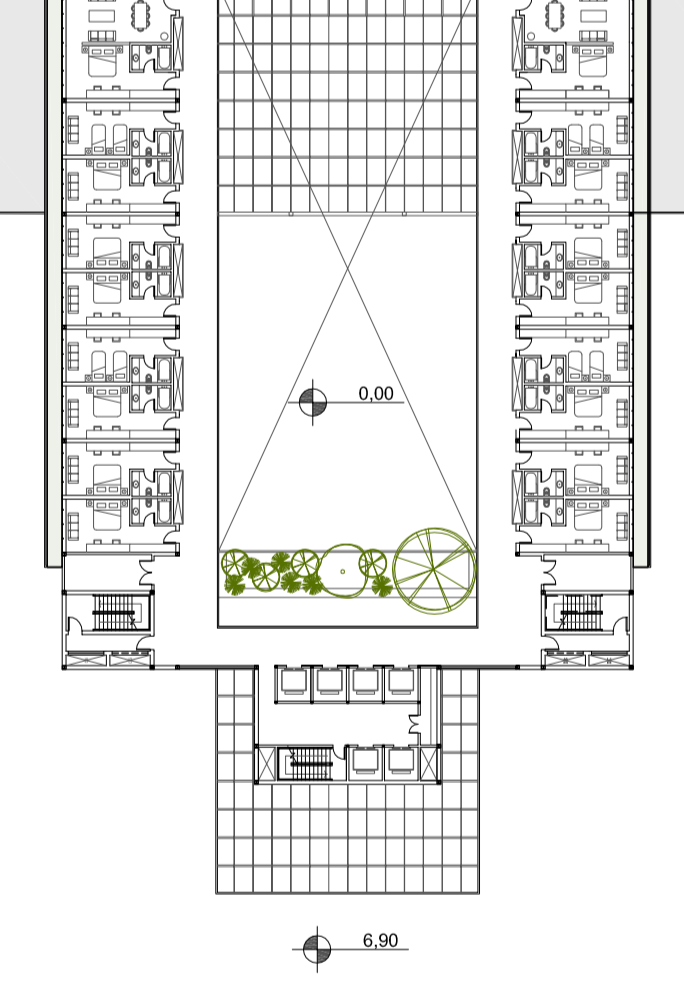
HOTEL - PAVIMENTOS 4, 5, 6, 7 E 8

PAVIMENTOS PLANTAS FLEXÍVEIS



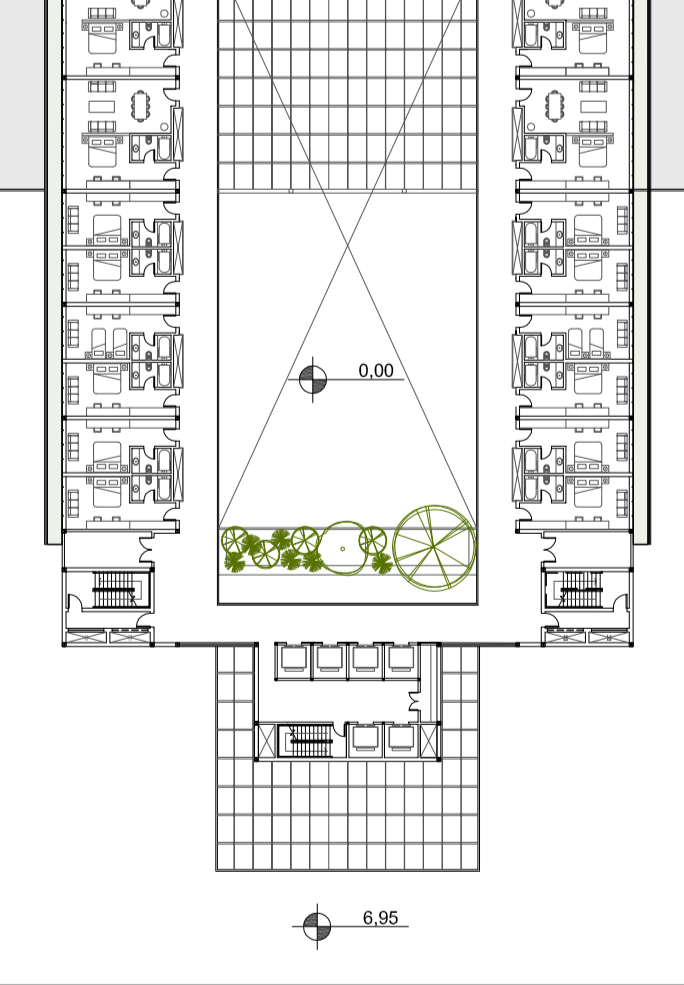
PAVIMENTOS 9 E 10

1,6 SUITES TIPO 1; 2 SUITES TIPO 2



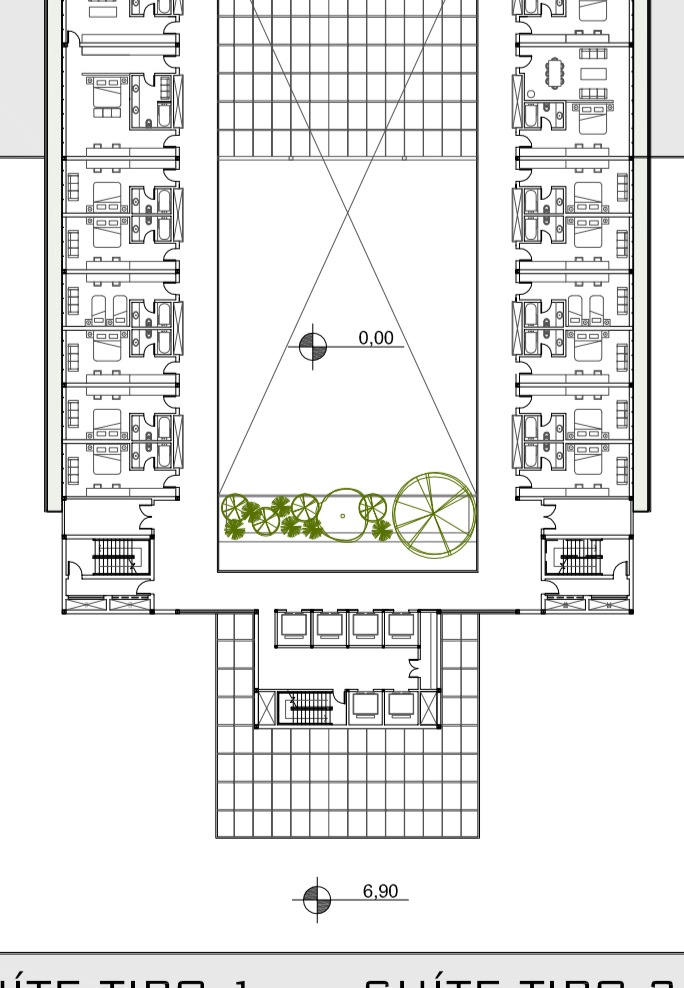
PAVIMENTO 11

1,2 SUITES TIPO 1; 4 SUITES TIPO 2



PAVIMENTO 12

12 SUITES TIPO 1; 2 SUITES TIPO 3



SUITE TIPO 1

STANDARDO DOUBLE-TWIN

ÁREA: 25,73 m²

SUITE TIPO 2

STANDARDO DOUBLE-OFFICE

ÁREA: 22,56 m²

SUITE TIPO 3

PRESIDENCIAL

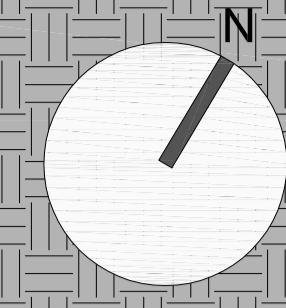
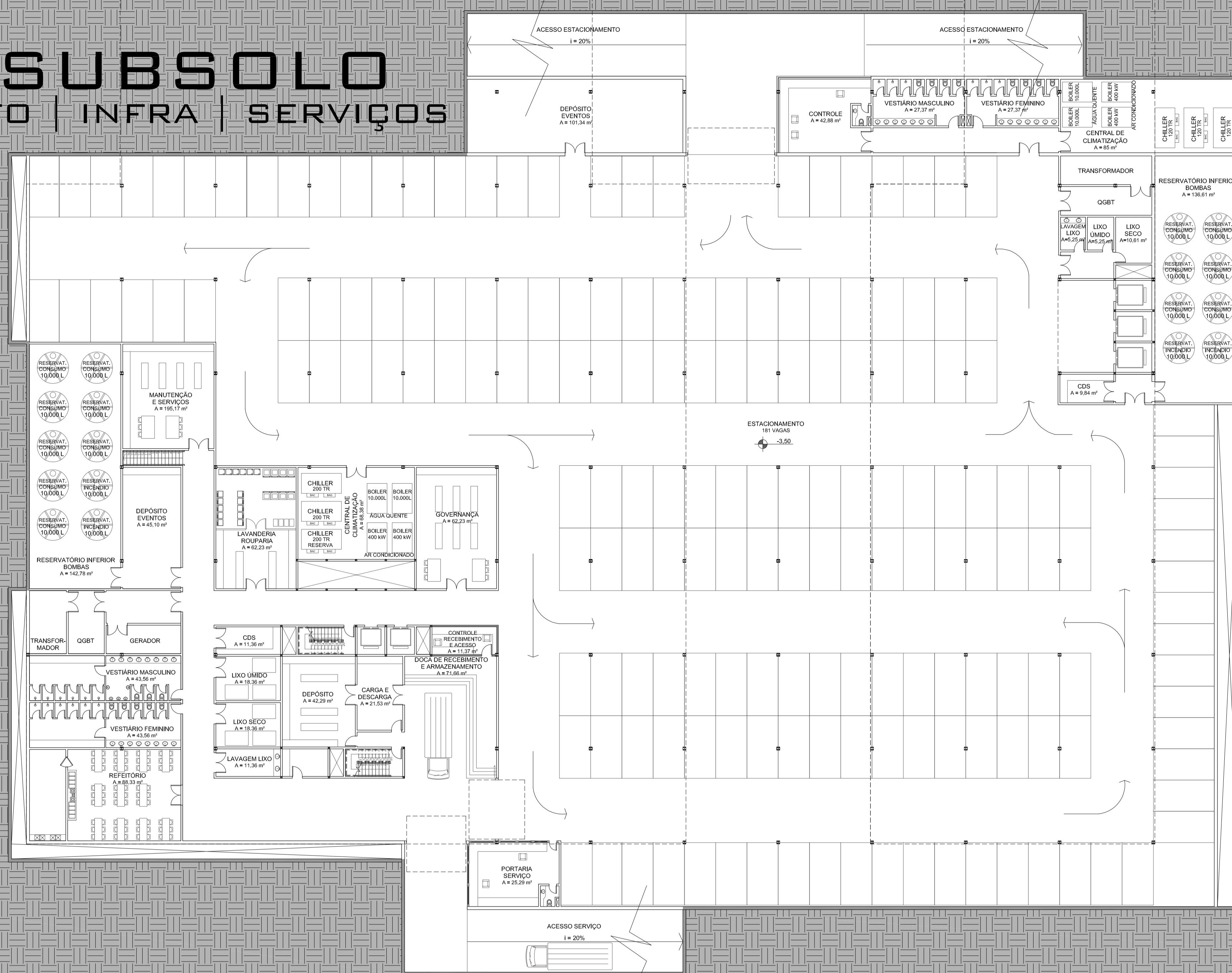
ÁREA: 106,93 m²



PLANTA SUBSOLO

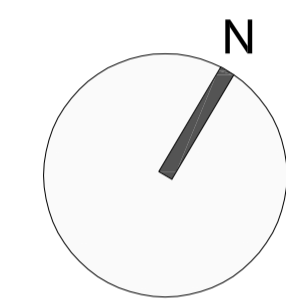
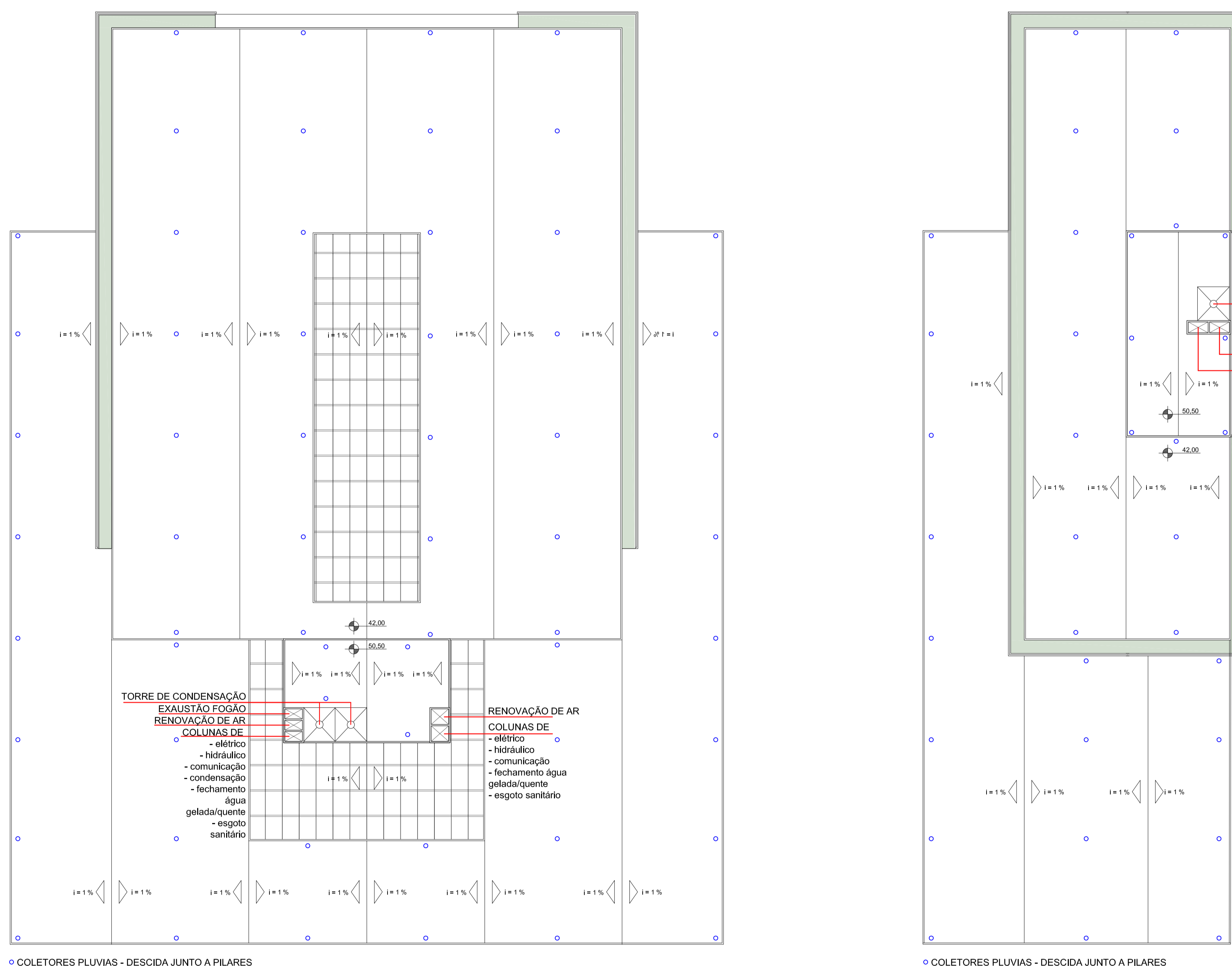
ESTACIONAMENTO | INFRA | SERVIÇOS

ESCALA 1:200

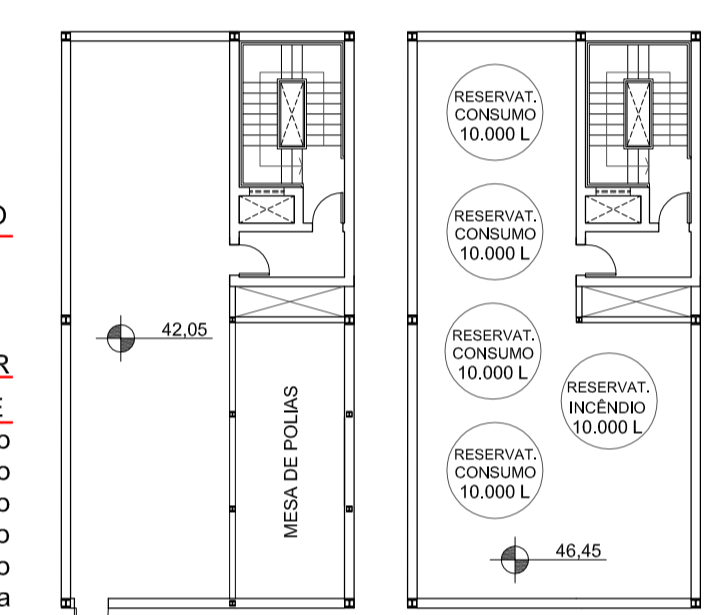


PLANTA INSTALAÇÕES COBERTURA

ESCALA 1:200

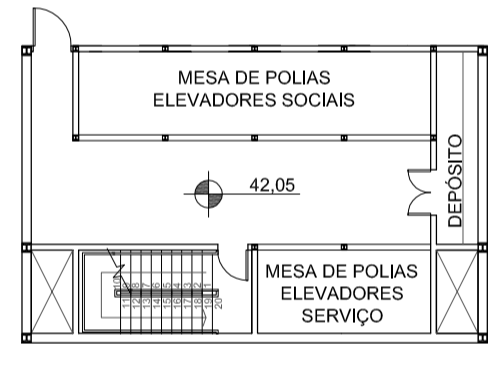


CASA DE MÁQUINAS

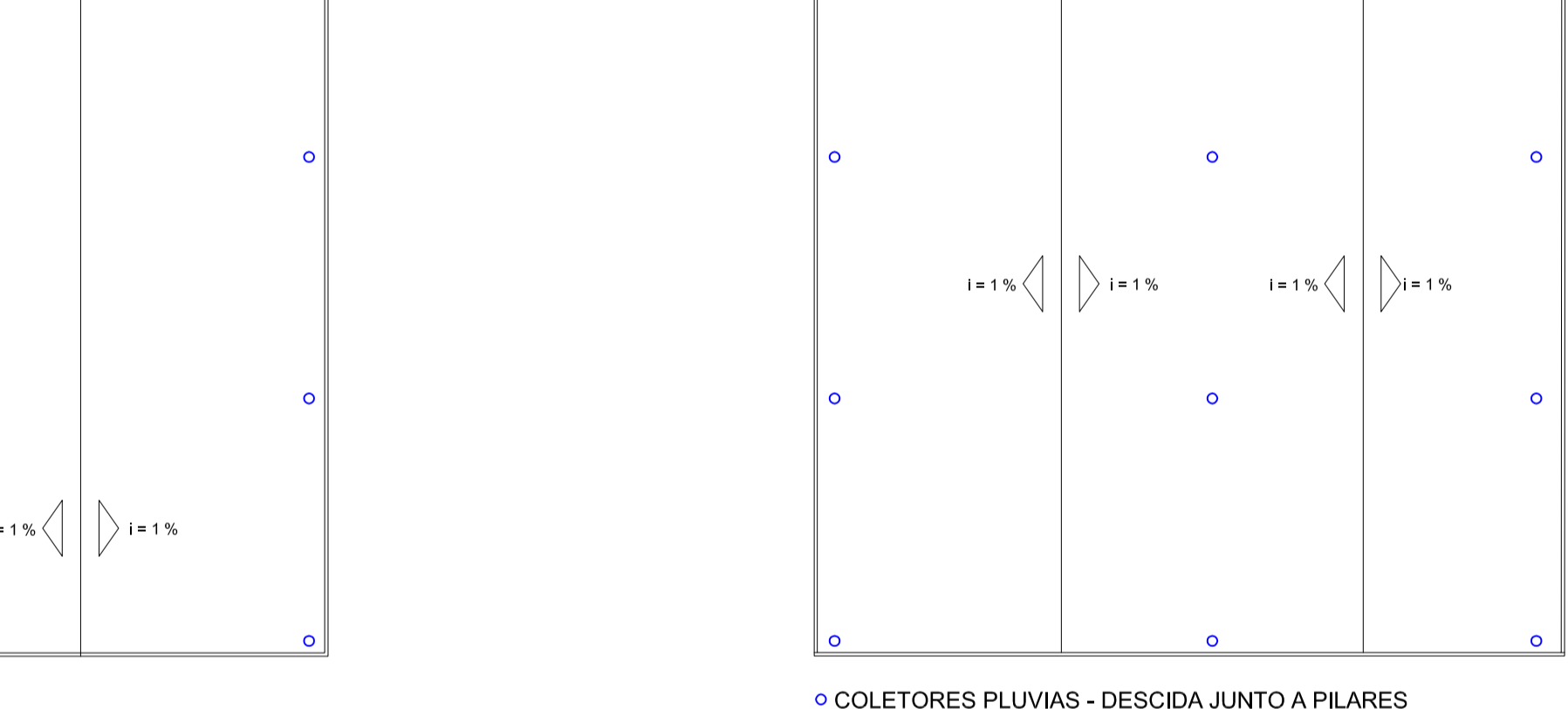
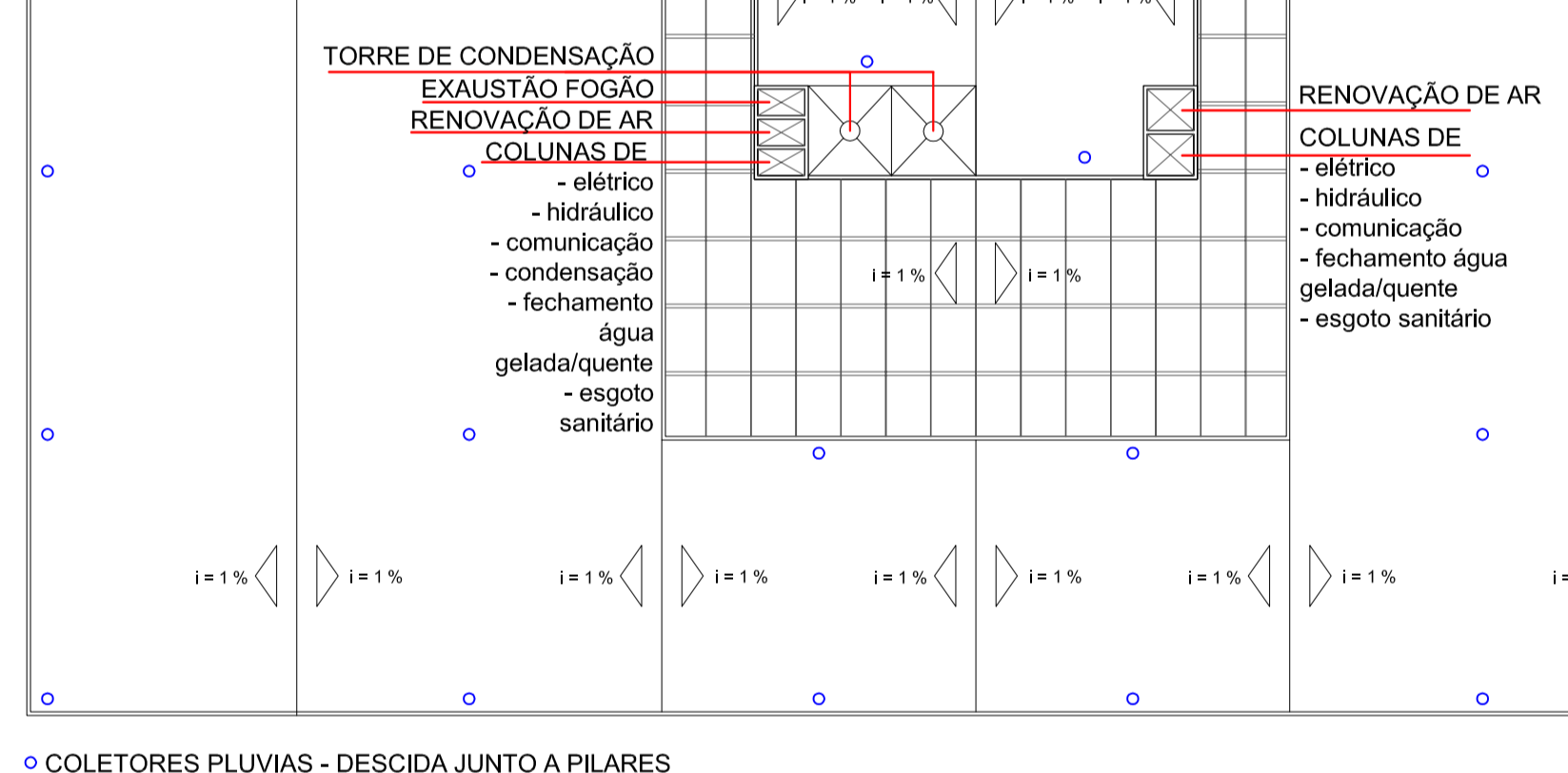


RESERVATÓRIO SUPERIOR

CASA DE MÁQUINAS



RESERVATÓRIO SUPERIOR



COLETORES PLUVIAS - DESCIDA JUNTO A PILARES

COLETORES PLUVIAS - DESCIDA JUNTO A PILARES



CORTE ESCALA 1:150

7,50

SOLARIS HOTEL E EDIFÍCIO DE ESCRITÓRIOS

LARA SILVA SMIDT | PROF. ORIENTADOR LUIS CARLOS MACCHI SILVA | 2012.2 | TRABALHO DE CONCLUSÃO DE CURSO | FACULDADE DE ARQUITETURA | UFRGS



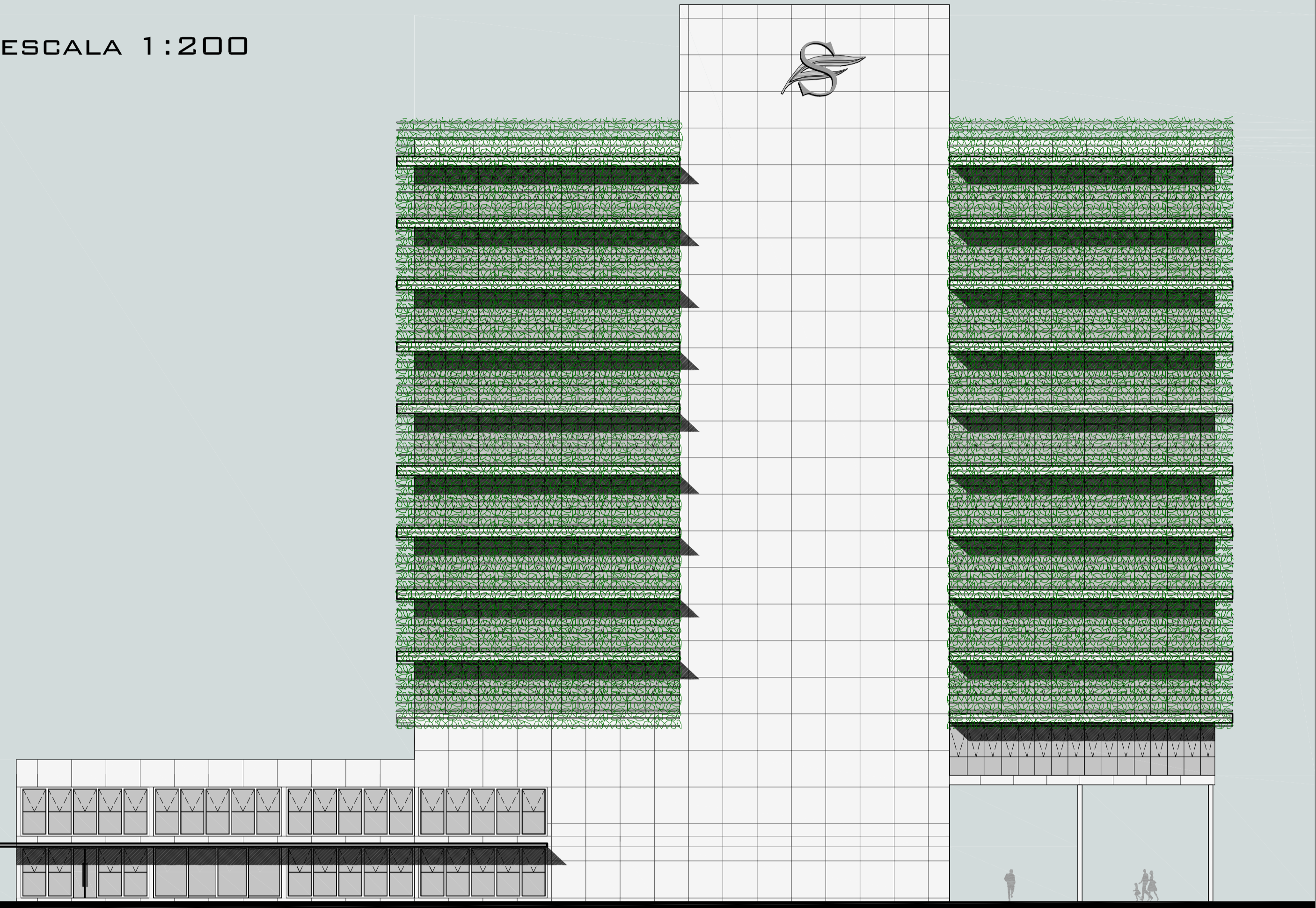
FACHADA NOROESTE

ESCALA 1:200



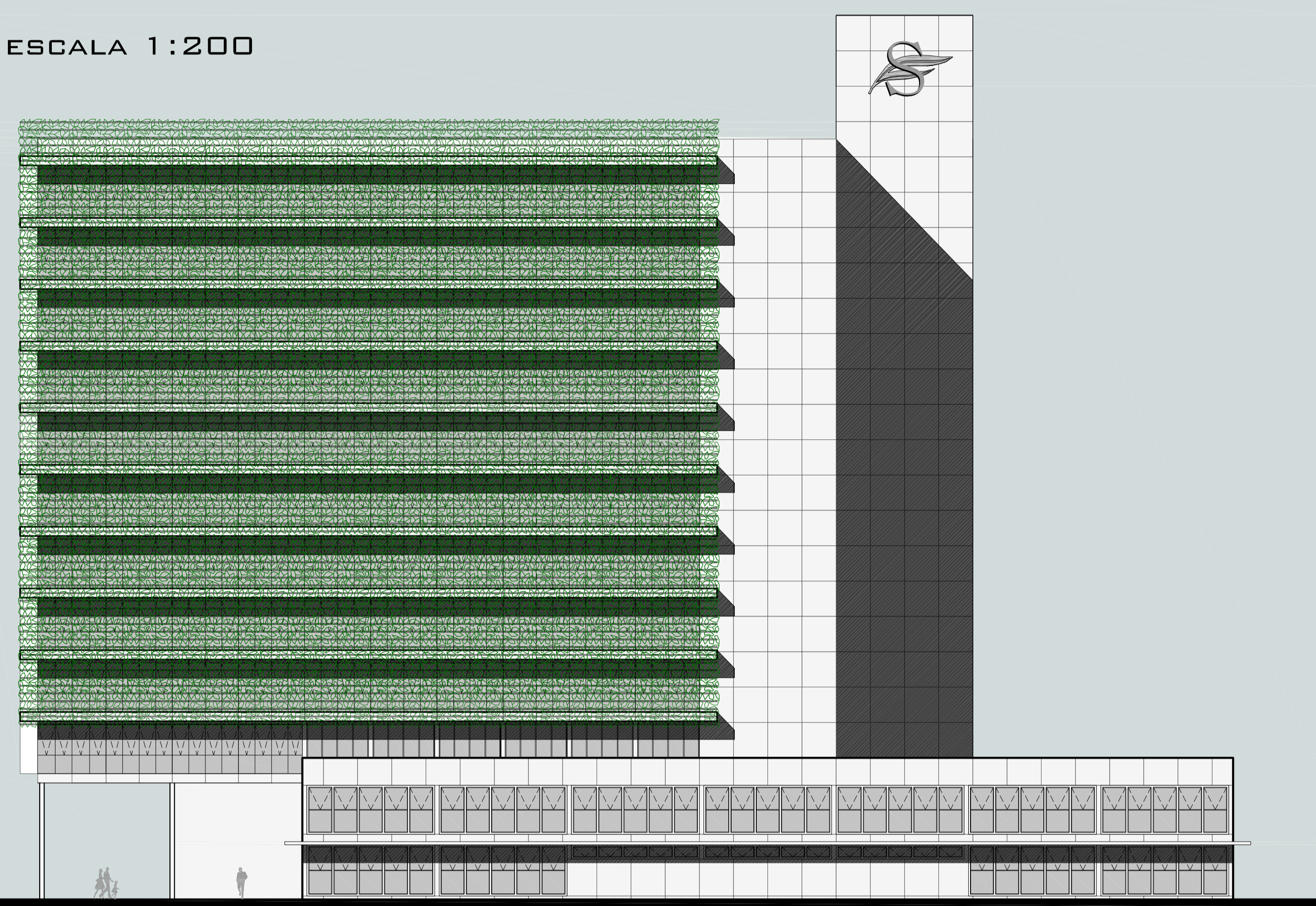
FACHADA NORDESTE

ESCALA 1:200



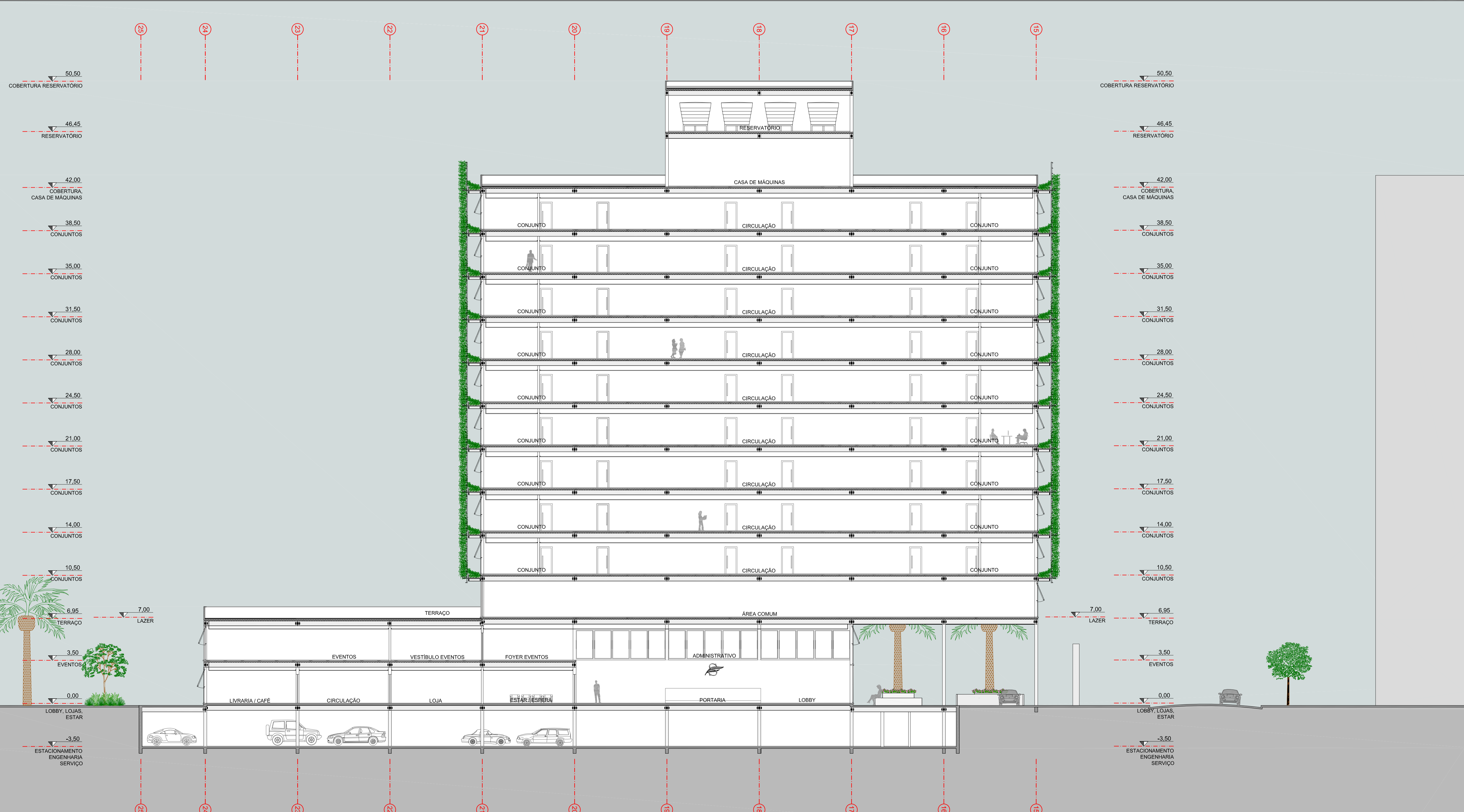
FACHADA SUDOESTE

ESCALA 1:200



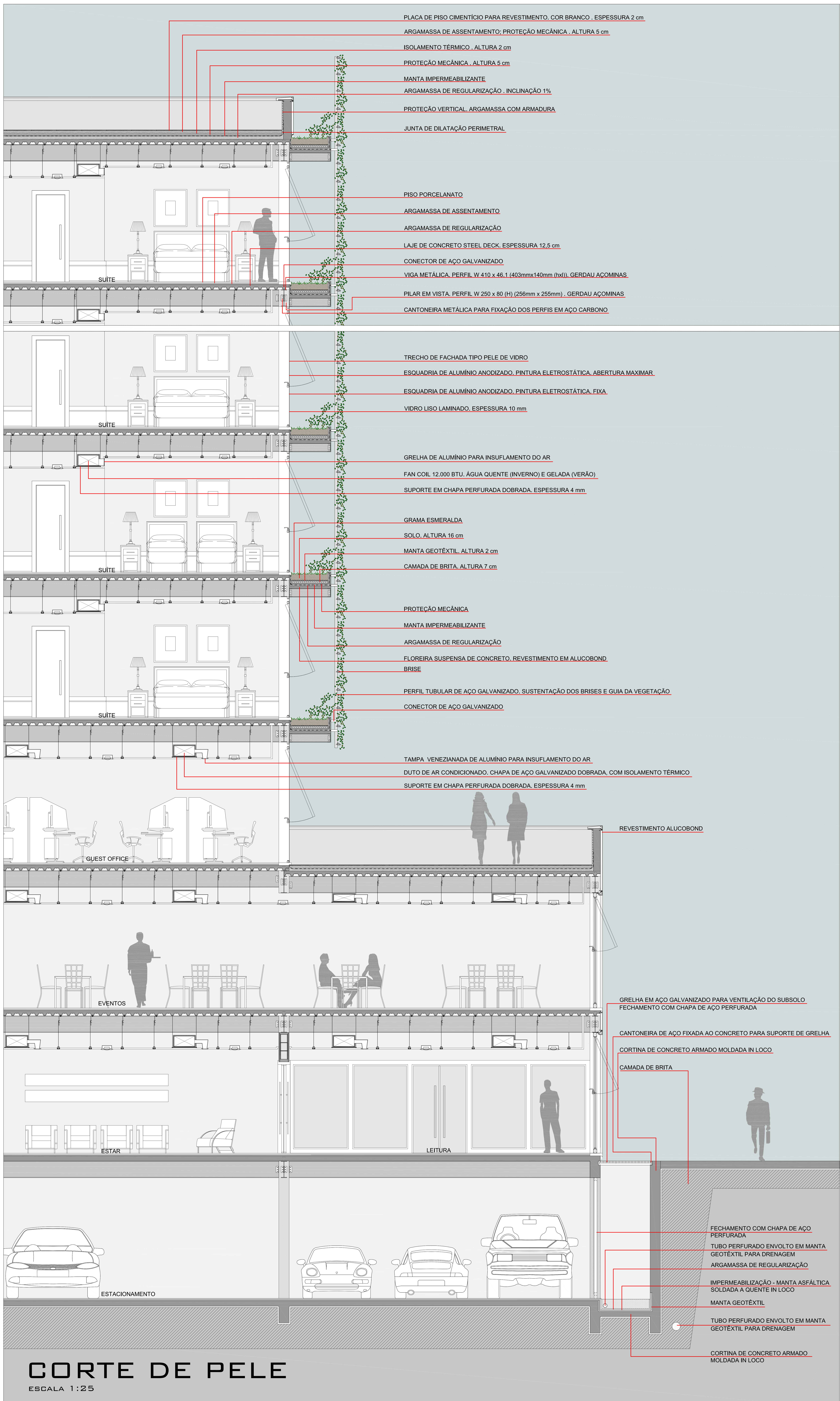
FACHADA SUDESTE

ESCALA 1:200



CORTE ESCALA 1:150





CORTE DE PELE

ESCALA 1:25





SOLARIS HOTEL E EDIFÍCIO DE ESCRITÓRIOS

LARA SILVA SMIDT | PROF. ORIENTADOR LUIS CARLOS MACCHI SILVA | 2012.2 | TRABALHO DE CONCLUSÃO DE CURSO | FACULDADE DE ARQUITETURA | UFRGS

