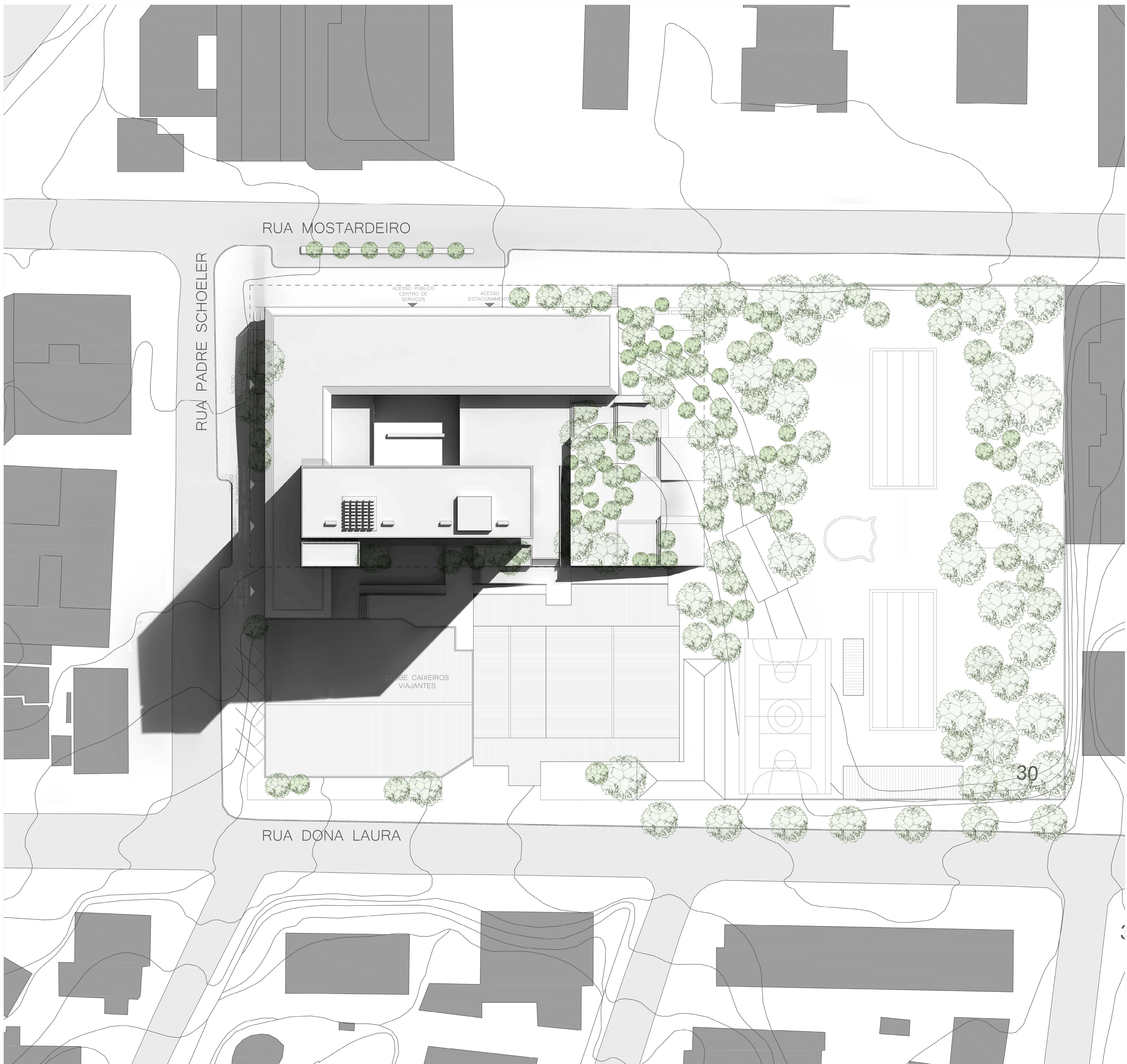




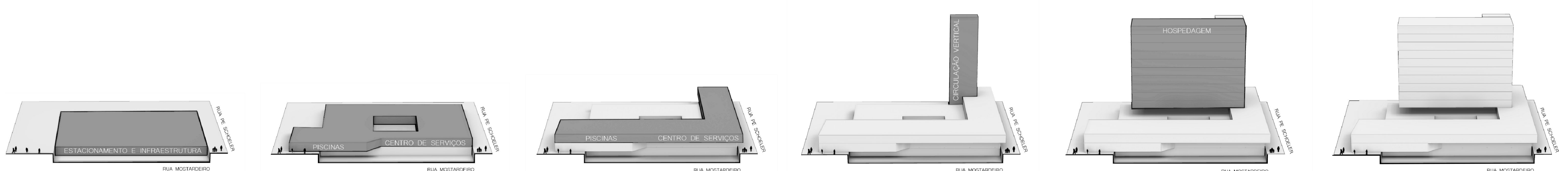
OS AVANÇOS DA MEDICINA E O AUMENTO DA EXPECTATIVA DE VIDA EM NOSSO PAIS TEM NOS APRESENTADO UM NOVO PERFIL DE IDOSO: O IDOSO QUE NAMORA, CIRCULA, PRODUZ, CONSOME, PARTICIPA E DESFRUTA DE UMA QUALIDADE DE VIDA QUE MUITAS VEZES DESCONHECIA QUANDO MAIS JOVEM. DESSA FORMA, PODE-SE DIZER QUE O MODELO TRADICIONAL DE CASA DE REPOUSO, AFASTADO DOS GRANDES CENTROS, ONDE O RESIDENTE PERMANECIA APÁTICO E CERCEADO DE SUA LIBERDADE JÁ SE TORNOU OBSOLETO.

INSERIDO NO TECIDO URBANO, O EMPREENDIMENTO PROPOSTO BUSCA A RECONCEITUAÇÃO DOS SERVIÇOS DE ATENÇÃO AO IDOSO ATRAVÉS DE UMA EDIFICAÇÃO QUE INTEGRA MORADIA, COM APARTAMENTOS LOCÁVEIS PARA ATÉ 2 PESSOAS INDEPENDENTES OU SEMI-DEPENDENTES (OPÇÃO PARA ACOMPANHANTE), ATIVIDADES DE LAZER E SOCIALIZAÇÃO E TERAPIAS DE MANUTENÇÃO DA SAÚDE, AS ÚLTIMAS DISPONÍVEIS TANTO PARA MORADORES QUANTO PARA ASSOCIADOS.

ALIADO À INFRAESTRUTURA DO CLUBE CAIXEIROS VIAJANTES, O CENTRO DE SERVIÇOS E HOSPEDAGEM PARA TERCEIRA IDADE, SUPRE AS NECESSIDADES DOS IDOSOS DO SÉCULO 21 NA MEDIDA EM QUE SE VOLTA PARA UM PÚBLICO QUE DESEJA ENVELHECER COM SAÚDE E DISPOSIÇÃO.



⊙ IMPLANTAÇÃO  
ESCALA 1:250



DEFINIÇÃO VOLUMÉTRICA