

Diagnóstico e Plano de Manejo das Dunas frontais do município de Jaguaruna-SC



Autor: Mateus de Marquesa Vilella¹ Orientador: Nelson L.S.Gruber²

¹ Grad. Geologia/UFRGS

² CECO/IG/UFRGS



INTRODUÇÃO

O município de Jaguaruna, localizado no litoral sul de Santa Catarina (SC) (Setor IV – GERCO/SC), e inserido na Área de Proteção Ambiental (APA) da Baleia Franca, possui uma orla de 37 km e apresenta uma série de conflitos de uso e de gestão em suas áreas de preservação permanente (APPs), sobretudo junto aos setores praias, culminando com o embargo à novas áreas de urbanização por parte do Ministério Público Federal.

OBJETIVO

Dentro do contexto da área de estudo, a ocupação urbana apresenta três tipos de paisagem: balneários verticais, balneários horizontais e trechos ainda não ocupados. A urbanização, em alguns trechos, estendeu-se sobre as dunas frontais, provocando erosão e consequente diminuição da faixa de praia.



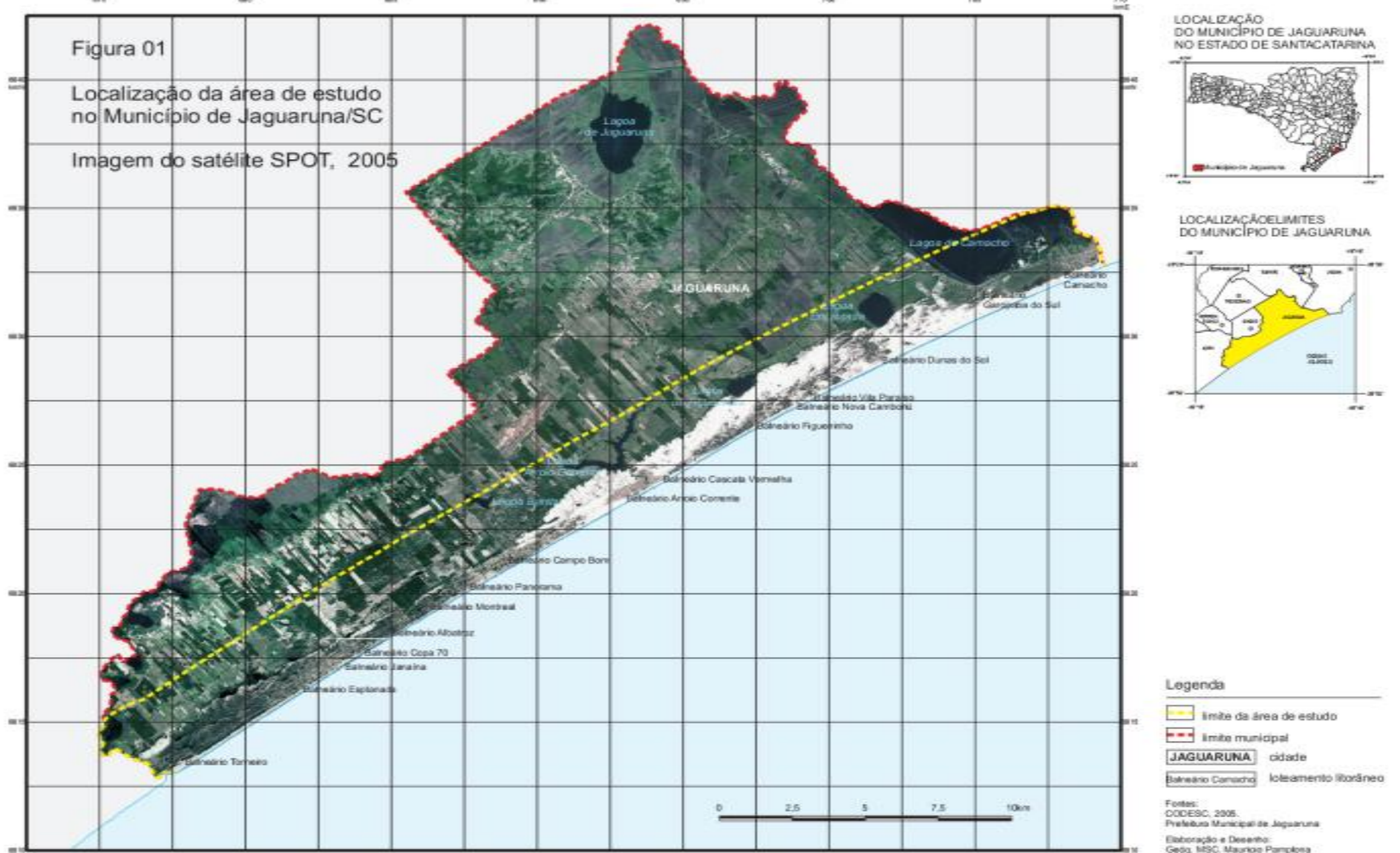
Ocupação irregular

Nesta 1ª Etapa, a pesquisa tem como objetivo diagnosticar a situação e classificar as áreas onde há campos de dunas ativos e ecossistemas preservados, para que a gestão pública possa otimizar a gestão da costa independente do grau impacto ao ambiente.

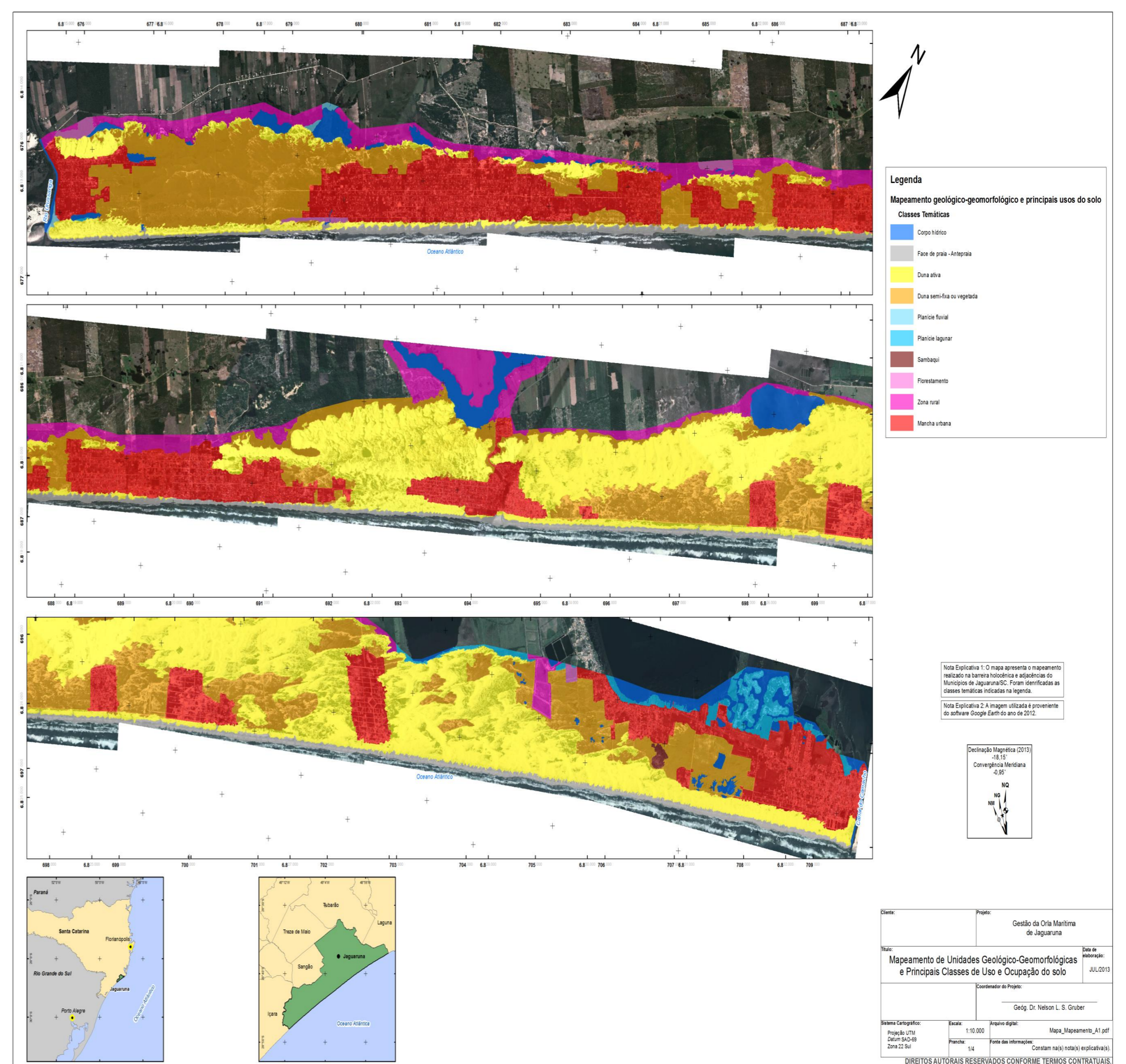
METODOLOGIA

- Consistiu de levantamento de dados secundários de estudos geológicos e geomorfológicos visando alimentar um banco de dados e a base metodológica para o desenvolvimento do projeto;
- Foram efetuadas etapas de campo para reconhecimento e aquisição de dados primários demarcados com aparelhos de DGPS e na classificação dos aspectos urbano-ambientais, elegendo áreas prioritárias ao manejo e a preservação (APPs), visando mapeamento de detalhe da dinâmica local.
- Como suporte utilizamos imagens SPOT e *Google Earth*® georreferenciadas e vetorizadas no *software ArcGis*® gerando um mosaico inicial para elaboração de cartas imagem da dinâmica, aspectos legais e conflitos locais.
- Foram elaborados textos baseados nas referências bibliográficas conhecidas da área, o que auxiliou nas análises e sistematização dos dados da área de estudo.

Localização do Município de Jaguaruna



Mapa Setorizado de Jaguaruna



CONSIDERAÇÕES FINAIS

Com os dados adquiridos tornou-se possível visualizar e discriminar as áreas de dunas em risco, permitindo uma maior compreensão dos processos naturais e antrópicos, norteando uma tomada de decisão dos gestores públicos quanto ao uso e conflitos de áreas já ocupadas e em APP dentro da APA.

Esta 1ª etapa, caracterizada por uma Diagnóstico Ambiental Costeiro, caracteriza os setores, qualifica, porém ainda não apontou alternativas.



MODALIDADE DE BOLSA:

Iniciação Científica