

Metodologias e valores normativos para avaliação da coluna vertebral no plano sagital por meio da fotogrametria: revisão sistemática

Introdução

A fotogrametria é uma ferramenta não invasiva, de baixo custo, válida e confiável para avaliação e quantificação da postura corporal. No que tange a avaliação da coluna vertebral, diversas maneiras de calcular as magnitudes das curvaturas sagitais são aplicadas, contudo, a literatura carece de síntese dos cálculos utilizados. **Objetivo:** Identificar quais são os cálculos utilizados para quantificar as curvaturas sagitais da coluna vertebral por meio da fotogrametria e, secundariamente, quais os valores normativos propostos.

Metodologia

Revisão sistemática da literatura
(PROSPERO CRD42017062620)

Buscas eletrônicas em bases de dados
15/04/2017

BIREME, Cochrane, EMBASE, PEDro,
PubMed, Scielo, Science Direct, Scopus,
Web of Science

Combinação de palavras chave e
operadores booleanos

“posture” AND “photogrammetry” AND
“sagittal” AND “spine”

- Leitura de títulos e resumos
- Leitura na íntegra
- Extração de dados por meio de formulário padronizado
- Qualidade metodológica (escala de Downs & Black)
- Força de evidência (critérios GRADE)
- Dois avaliadores independentes

Critérios de elegibilidade

- (1) Estudo observacional ou ensaio clínico;
- (2) Avaliação da coluna vertebral em ortostase no plano sagital por meio da fotogrametria, com descrição do cálculo utilizado;
- (3) Redação na língua portuguesa, espanhola ou inglesa.

¹ mateus.aimi@ufrgs.br

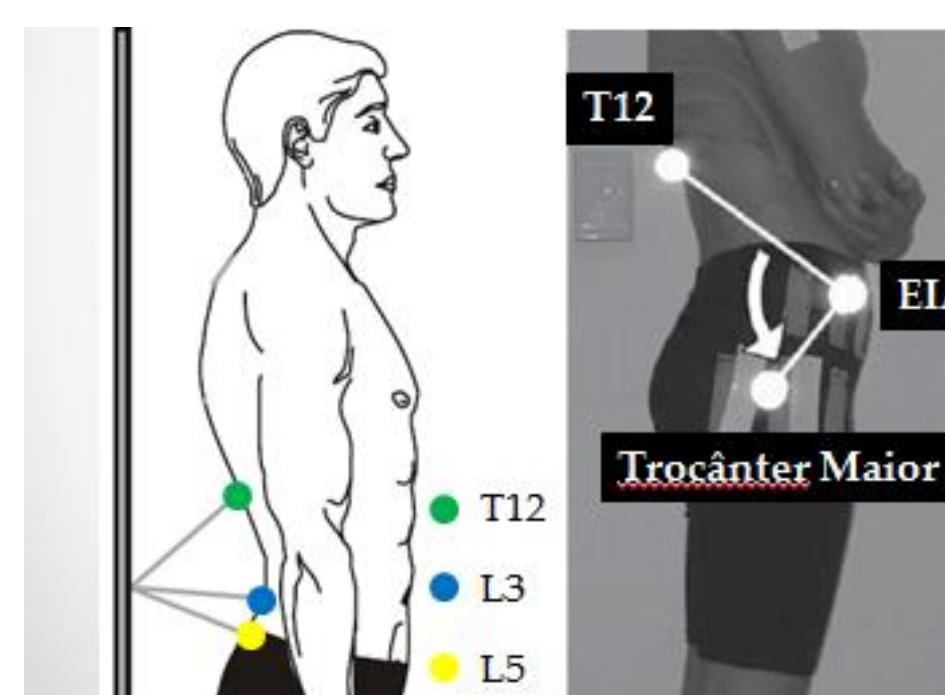
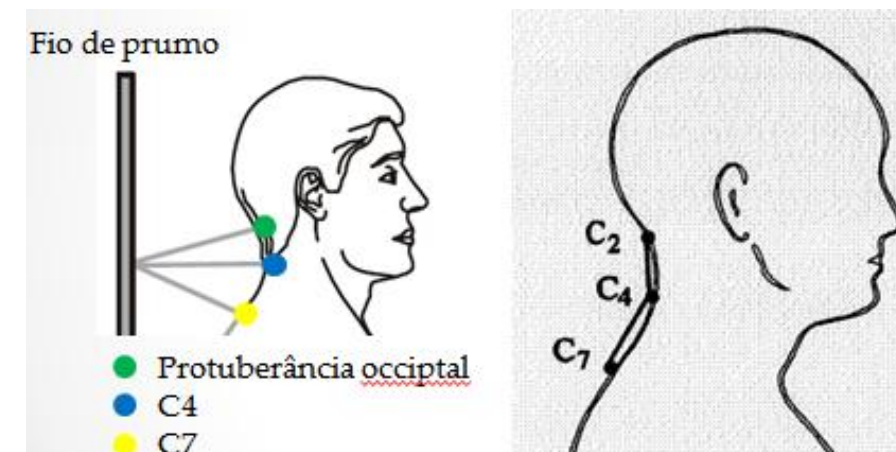
Resultados

Busca em base de dados
(n=329)

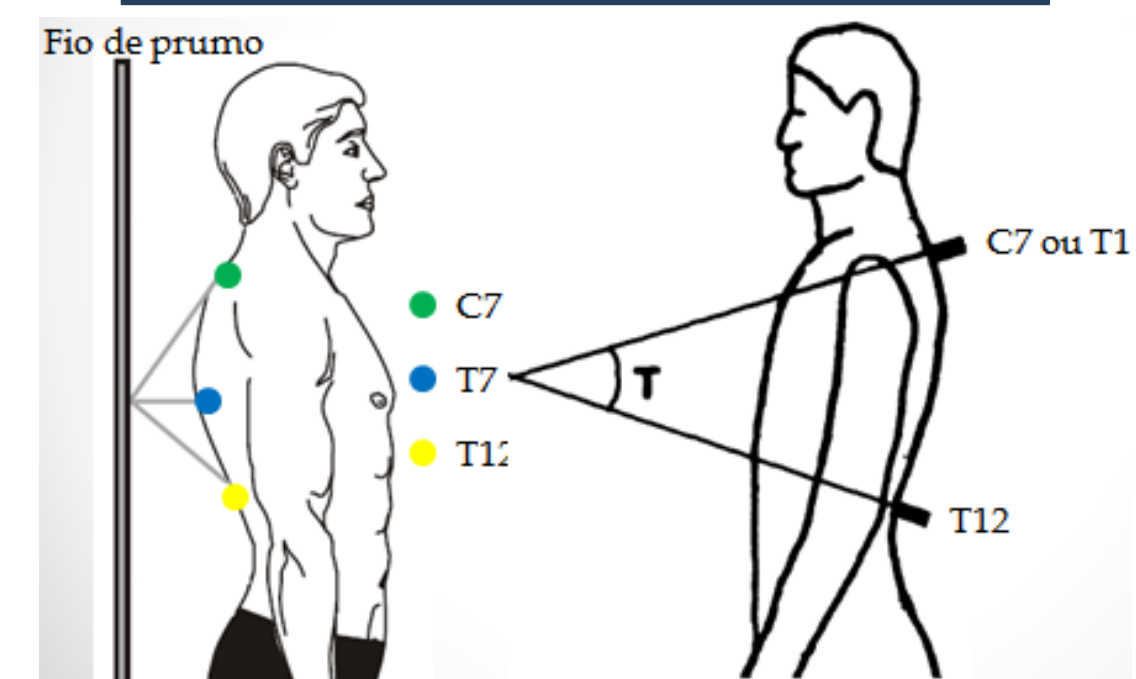
Busca manual
(n=20)

Incluídos
(n=40)

Lordose Cervical (n=17)



Cifose Torácica (n=26)



Lordose Lombar (n=34)

Conclusão

A lordose cervical foi avaliada em 17 estudos dos 40 incluídos nesta revisão; a cifose torácica em 26 estudos e a lordose lombar foi avaliada em 34 estudos.

Os cálculos para avaliar cada região da coluna, majoritariamente, expressam resultados angulares e em suma utilizam apenas três referências anatômicas vertebrais para formar esses ângulos.

Com relação aos valores normativos, a literatura carece de informações sobre as magnitudes das curvaturas sagitais da coluna vertebral na avaliação postural por meio da fotogrametria.