

Introdução

Padaeus Stål, 1862, foi proposto para conter *P. viduus* (Vollenhoven, 1868) e *P. verrucifer* Stål 1862. Atualmente compreende cinco espécies: *P. viduus*, *P. verrucifer*, *P. bovillus* Distant, 1900, *P. teapensis* Distant, 1880 e *P. trivittatus* Stål, 1872. O gênero compartilha características com *Euschistus* Dallas, 1852, diferindo principalmente pela forma das búculas, lobadas posteriormente e a margem anterolateral do pronoto, crenulada (Rolston, 1974). Pouco se sabe sobre a morfologia de genitália dessas espécies, sendo o estudo da genitália de macho de *P. viduus*, por McDonald (1966), a única informação disponível. Rolston & McDonald (1984) indicam expressamente a necessidade de revisão do gênero, que se encontra em andamento e contribuirá para o conhecimento na tribo Carpororini, assim, como parte deste estudo de revisão, este trabalho apresenta a descrição de duas novas espécies para o gênero *Padaeus*.

Material e Métodos

Machos e fêmeas observados estão depositados na coleção do Laboratório de Entomologia Sistemática (LES/UFRGS). Fotografias dos exemplares confeccionadas com auxílio de equipamento digital fotográfico Nikon AZ100M e software NIS Elements AR. A terminologia da genitália seguiu Baker (1931), Dupuis (1955; 1970) e Klein et al. (2012).

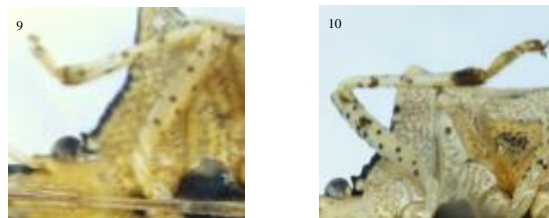
Resultados



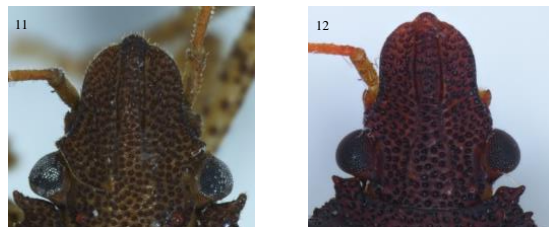
Figuras 1-4. Vista dorsal das espécies de *Padaeus*. 1, *Padaeus* sp. nov. A; 2, *P. teapensis*; 3, *Padaeus* sp. nov. B; 4, *P. verrucifer*. Barras = 1mm.



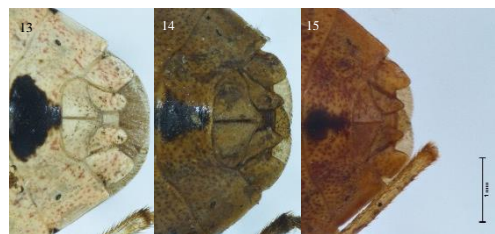
Figuras 5-8. Comparação dos ângulos umerais do pronoto em *Padaeus*. 5, *Padaeus* sp. nov. A; 6, *P. teapensis*; 7, *Padaeus* sp. nov. B; 8, *P. verrucifer*.



Figuras 9-10. Comparação da coloração das pernas em *Padaeus*. 9, *P. sp. nov. A*, ápice da tíbia pouco enegrecido; 10, *P. teapensis*, mancha semianular na porção apical do fêmur, ápice da tíbia enegrecido.



Figuras 11-12. Comparação da cabeça em *Padaeus*. 11, *Padaeus* sp. nov. B presença de cerdas nas placas mandibulares e cílipeo; 12, *P. verrucifer*, cerdas ausentes.



Figuras 13-15. Placas genitais das espécies de *Padaeus*. 13, *P. teapensis*; 14, *Padaeus* sp. nov. B; 15, *P. verrucifer*. Barra = 1mm.

Considerações: A morfologia de genitália interna de fêmea e macho das duas novas espécies, que se aproximam de *P. teapensis* e *P. verrucifer* encontra-se em preparação.