



SALÃO DE  
INICIAÇÃO CIENTÍFICA  
XXX SIC

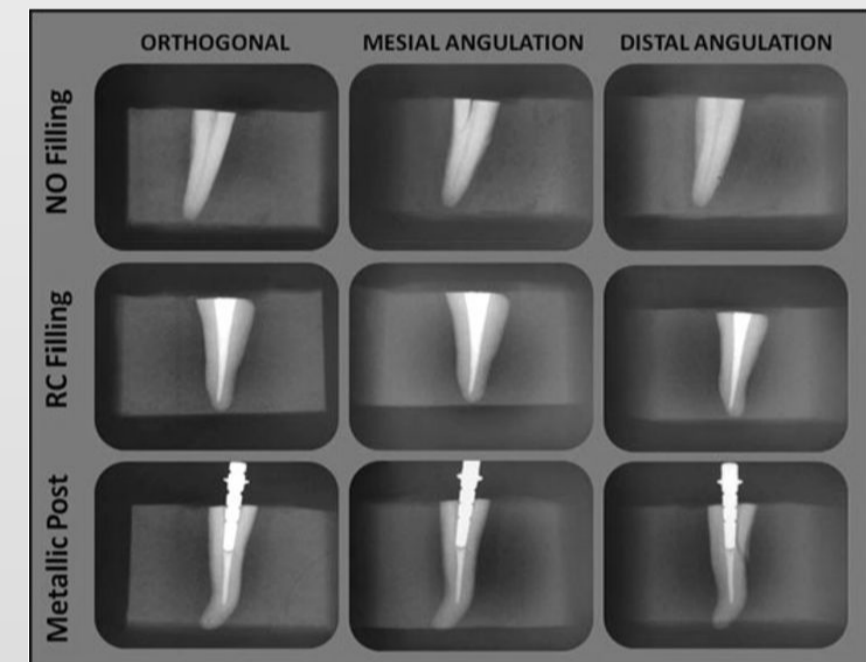
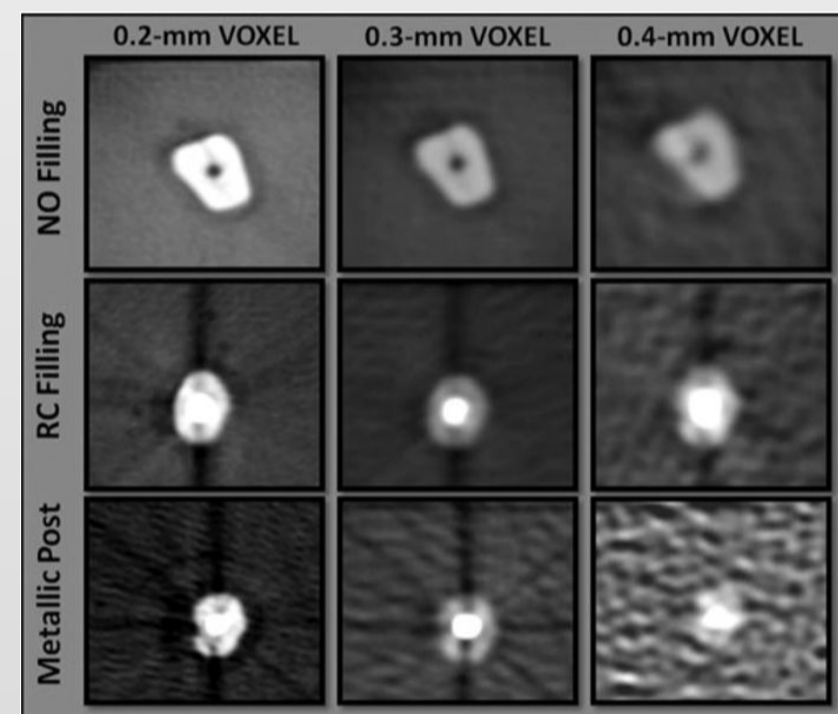
15 A 19  
OUTUBRO  
CAMPUS DO VALE



## INFLUÊNCIA DE DIFERENTES PROTOCOLOS DE AQUISIÇÃO E RESOLUÇÕES DE TELA NO DIAGNÓSTICO DE FRV POR TCFC

### INTRODUÇÃO

As fraturas radiculares verticais (FRV), tanto em dentes vitais como tratados endodonticamente e restaurados com pinos intracanais, são de difícil diagnóstico por meio de exames radiográficos convencionais devido à sobreposição de estruturas. A tomografia computadorizada de feixe cônico (TCFC) apresenta, de modo geral, um poder diagnóstico superior quando comparada à radiografia convencional.

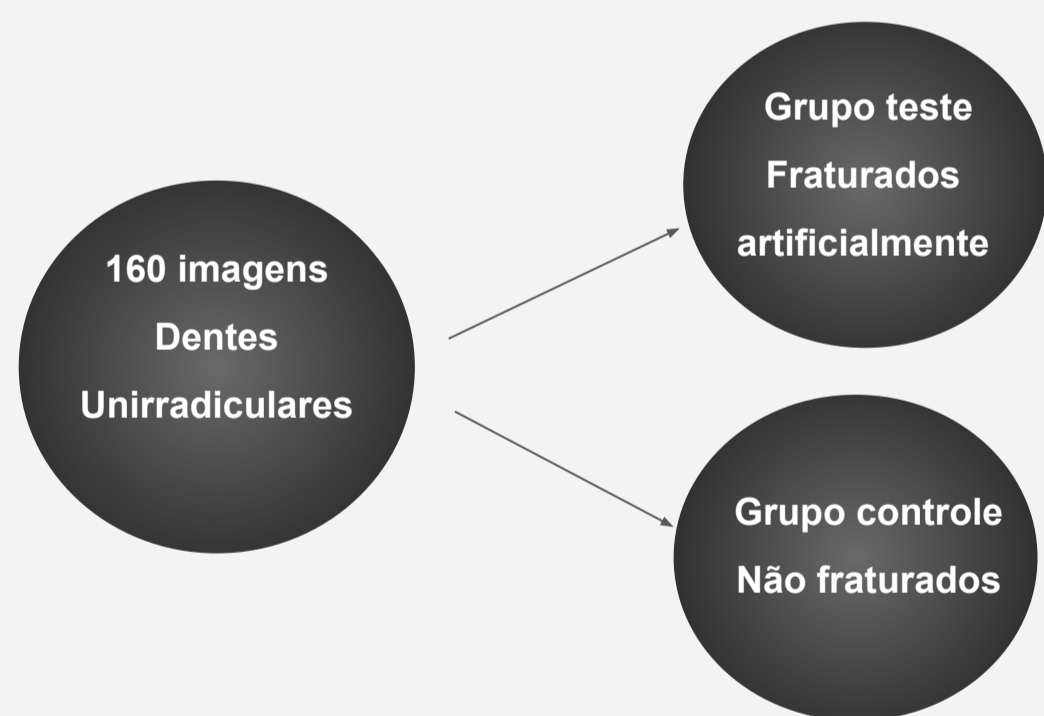


Dental Traumatology 2013; 29: 41-46; doi: 10.1111/j.1600-9657.2012.01126.x

### OBJETIVO

Avaliar a capacidade diagnóstica da TCFC de FOV restrito, com duas resoluções de voxel (*standard e high resolution*), adquiridas em dois equipamentos diferentes na detecção de FRV simuladas e a interferência do artefato metálico na visualização.

### METODOLOGIA



- ➔ Os dois grupos após a endodontia foram preparados, para a colocação de pinos metálicos e pinos de fibra.
- ➔ As imagens tomográficas foram adquiridas nos dois tomógrafos de feixe cônico e nas duas resoluções. Essas foram analisadas por três examinadores calibrados e cegados.
- ➔ Para a anonimização utilizou-se dois softwares, o DICOM anonymizer e Ondemand3d, que processava a criação dos viewers.

### RESULTADOS

Serão analisados por meio das medidas de, sensibilidade, especificidade, acurácia e curva roc. O teste de qui-quadrado será realizado para comparar o rendimento diagnóstico em imagens obtidas pelos diferentes aparelhos e protocolos utilizados. Também será realizado o índice de incerteza com 20 % da amostra. O nível de significância aceito será de 5%.

### CONCLUSÃO

Finalidade fornecer evidência científica para indicação adequada de exames de TCFC e assim contribuir com a redução das solicitações equivocadas de tomografias. Os benefícios de diagnóstico dos exames tomográficos devem ser contrapostos às possíveis consequências da exposição dos pacientes à radiação X e aos custos desses exames, tanto para o indivíduo quanto para o Sistema Único de Saúde (SUS).