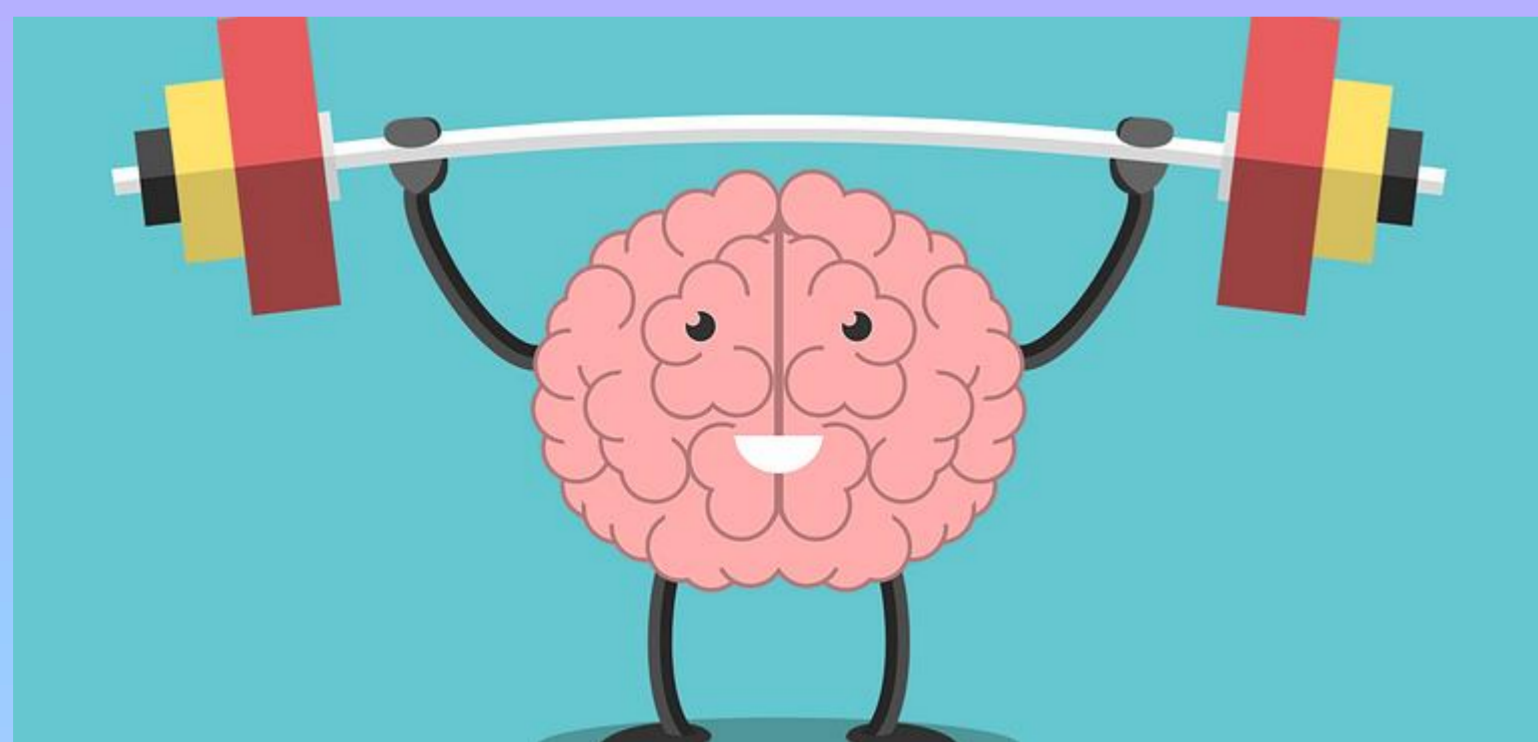


## INTEGRAÇÃO NO MEIO CIENTÍFICO DE ENFERMAGEM EM SAÚDE MENTAL: relevância acadêmica

Mayla Andressa dos Santos<sup>1</sup>, Jacó Fernando Schneider<sup>2</sup>

**Introdução:** Considerando que o elemento de ensino e aprendizagem é o acadêmico, que busca novos conhecimentos e experiências, é necessário que desde o seu processo de formação tenha a oportunidade de vivenciar o meio científico. Quando falamos de enfermagem em saúde mental, destaca-se a necessidade de aprimorar os conhecimentos na área, dando oportunidade de experiências aos alunos, que futuramente poderão aperfeiçoar a profissão.

**Objetivo:** Ressaltar a relevância das vivências dos acadêmicos de enfermagem no meio científico de enfermagem e saúde mental para o aprimoramento da futura profissão em saúde.



**Conclusão:** Os saberes adquiridos a partir da participação do projeto de pesquisa, mostrou a relevância da atuação acadêmica no meio científico, e a contribuição para a formação e futura profissão de enfermagem e saúde mental.

**Método:** Relato de experiência, vivenciado por uma acadêmica de enfermagem a partir da participação em um projeto de iniciação científica voluntária. A experiência na pesquisa aconteceu no período de novembro/2017 à maio/2018 e baseou-se na participação da busca de produção científica.

### Resultados:

- Constatou-se a ausência de pesquisas que abordassem as ações do Apoio Matricial na Atenção Básica, diante das perspectivas de apoiadores matriciais e enfermeiros.
- Desse modo, afirma-se que a literatura ainda não dispõe de estudos em quantidade e características necessárias explorar o conhecimento sobre a referida temática.
- A participação na busca do arcabouço literário proporcionado pelo projeto de pesquisa possibilitou uma visão mais ampla das necessidades de estudos científicos no universo de enfermagem e saúde mental.