

HISTÓRIA, DESIGN E TECNOLOGIA EM PROL DO PATRIMÔNIO ARQUEOLÓGICO: ABRIGO DA PEDRA GRANDE.

Raquel Neglia Endres, Wilson Kindlein Junior
LdSM/EE/UFRGS

Introdução

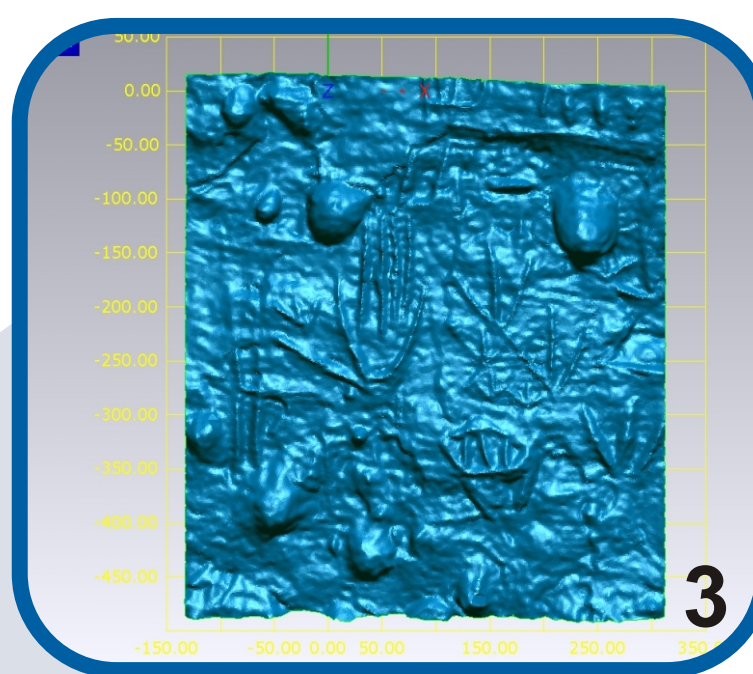
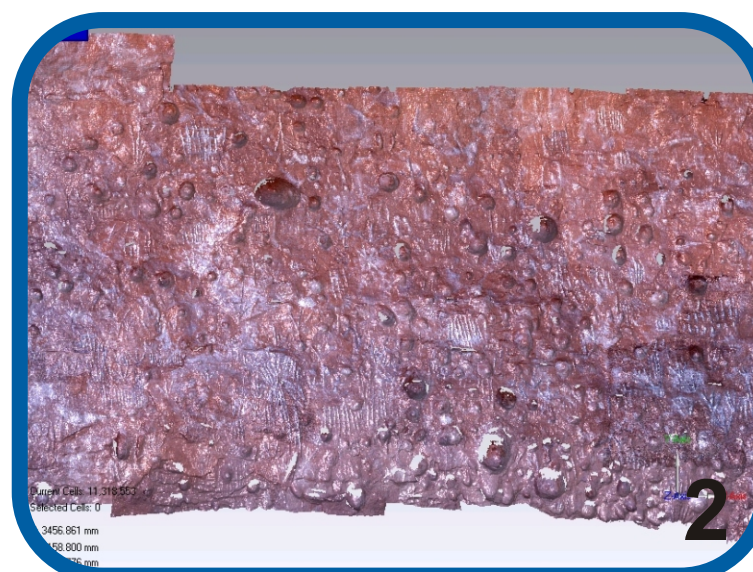
Este trabalho apresenta o resgate do patrimônio histórico e cultural do Abrigo da Pedra Grande - sítio arqueológico localizado no município de São Pedro do Sul/RS - que apresenta as inscrições rupestres mais antigas do nosso Estado. Através do scaneamento 3D de parte do abrigo, e com a utilização de softwares de projeto, é possível a preservação em acervo digital das inscrições presentes naquele local, além da possível execução de modelos em diversos materiais. Desta forma, pretende-se que a utilização de instrumentos tecnológicos, como a digitalização 3D a laser, auxilie pesquisadores no resgate do patrimônio histórico e cultural.

Materiais e Métodos

1º O Abrigo da Pedra Grande;

- Exposto às intempéries e ao vandalismo.
- “Abandono”.
- Técnica: picoteamento e raspagem/ polimento e broqueamento
- Composição: Arenito Botucatú

2º Digitalização Tridimensional do Abrigo;



1. Scaneamento sendo realizado pela equipe do LdSM.
2. Modelo virtual obtido. Medidas aproximadas: 3 x 2 m.
3. Detalhe da malha tridimensional. Medidas aproximadas: 50 x 45 cm.

Conclusão

A partir do procedimento aplicado, destaca-se que a digitalização tridimensional a laser se configura, pela sua potencialidade, como um importante instrumento de divulgação e preservação deste patrimônio, já que através deste é possível o registro do objeto com grande riqueza de detalhes. Neste sentido, é possível a execução de modelos por usinagem CNC e/ou gravação e corte a laser em diferentes materiais; tal procedimento - que estabelece interação entre História, Design e Tecnologia - tende a levar, em seu ápice, à preservação do Patrimônio histórico e cultural.