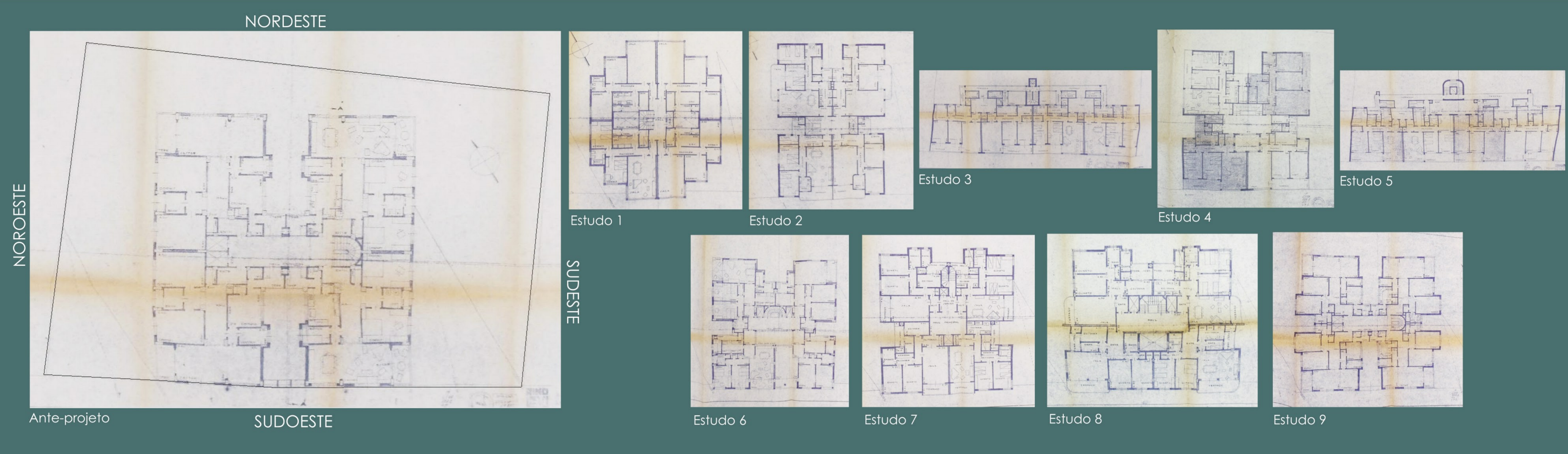


# SALÃO UFRGS 2013 - XXV Salão de Iniciação Científica

## HIPÓTESE SOBRE HIPÓTESE: DESENHO E ANÁLISE DO PROCESSO PROJETUAL DE RINO LEVI

Autor: Bruna Brilmann  
Orientador: Ana Elísia da Costa  
Vínculo institucional: UFRGS - Arquitetura e Urbanismo



### OBJETO DE ESTUDO

O objeto de estudo deste trabalho é o projeto do edifício de apartamentos Carolino da Motta e Silva, 1942, projetado pelo arquiteto Rino Levi. Para este projeto, Levi desenvolve nove estudos e um anteprojeto, disponibilizados no acervo da Faculdade de Arquitetura da Universidade de São Paulo e ainda inéditos em publicações. A sua estratégia de desenvolver vários estudos para um mesmo projeto é recorrente, demonstrando que, para ele, o projeto não é uma resposta mecânica ao problema apresentado, mas um processo, em que o desenho é um instrumento de investigação.

### OBJETIVO

O trabalho busca documentar e analisar os estudos intermediários e o ante-projeto que Levi desenvolveu para o edifício Carolino da Motta e Silva. Ao analisar esse projeto, o artigo objetiva identificar aspectos normativos que orientou a pesquisa de Levi, bem como identificar motivações para concessões estabelecidas, que levaram a uma maior ou menor qualidade dos diversos estudos desenvolvidos.

### RESULTADOS

#### ANÁLISE FORMAL

- Anteprojeto assume um volume mais compacto e, portanto, convergente com o vocabulário da arquitetura moderna;
- A permanência da simetria absoluta da planta pode ser entendida como uma herança da formação clássica de Levi.

#### ANÁLISE FUNCIONAL

- A clara distribuição de zonas e a hierarquia destas explicitam referências modernas.
- O intenso deslocamento das zonas, alternando o arranjo dos apartamentos de frente e fundos, busca uma melhor orientação solar;
- Em cada apartamento, o arranjo dos setores social e íntimo é mais rígido, modulado, e o arranjo do setor de serviço é "elástico", com variações dimensionais e diferentes disposições dos ambientes.

#### ANÁLISE AMBIENTAL

- O Anteprojeto deixa a desejar, já que a simetria total ignora as distintas orientações solares - apartamentos de fundo ficam com orientação desfavorável em detrimento dos frontais, que usufruem de uma melhor orientação.

### JUSTIFICATIVAS

- Documentar obras ainda pouco conhecidas de Levi, que possam vir a contribuir para a historiografia da arquitetura brasileira;
- Desenvolver reflexões sobre a prática do projeto, subsidiando o desenvolvimento de novas atividades de ensino e pesquisa.

### MÉTODO

Para alcançar o objetivo, foram adotados procedimentos de pesquisa bibliográfica e de análise gráfica e textual, organizados em três etapas, que estruturam o trabalho:

- (1) Análise gráfica, baseada inicialmente na intuição e na capacidade de observação da bolsista de iniciação científica. Nesta análise, o objeto foi "decomposto em partes" - os eixos de circulação e os setores foram registrados com manchas transparentes sobre as plantas e volumetrias hipotéticas dos estudos foram desenvolvidas no Sketchup.
- (2) Revisão bibliográfica sobre a produção de Levi, destacando aspectos referentes a seus procedimentos projetuais. Desta análise derivou-se três parâmetros adotados para a leitura da obra de Levi - formais, funcionais, ambientais;
- (3) Revisão e ampliação da análise gráfica anterior e análise textual, interpretando quantitativa e qualitativamente os dados.

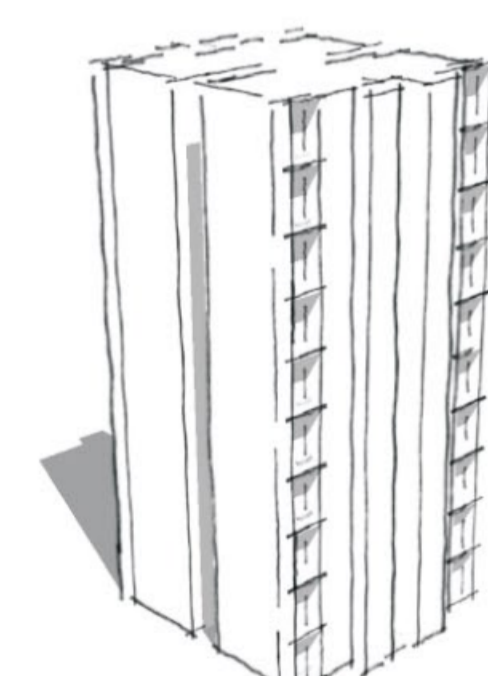
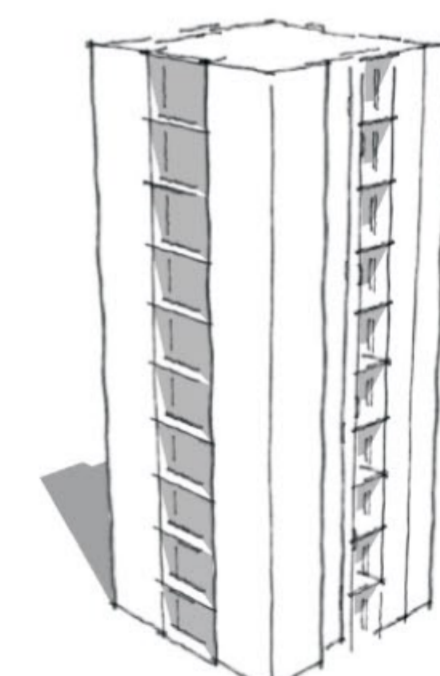
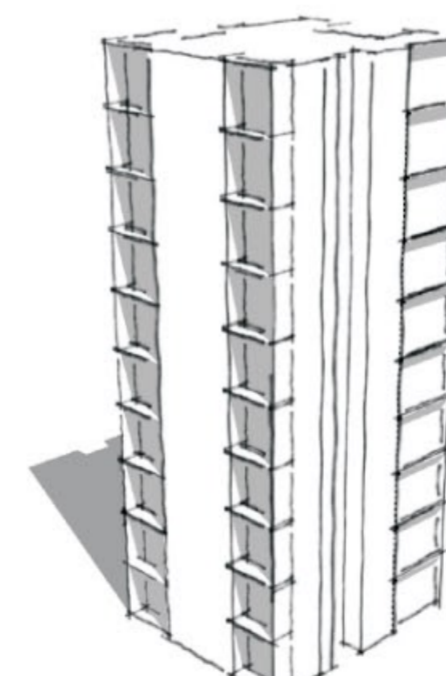
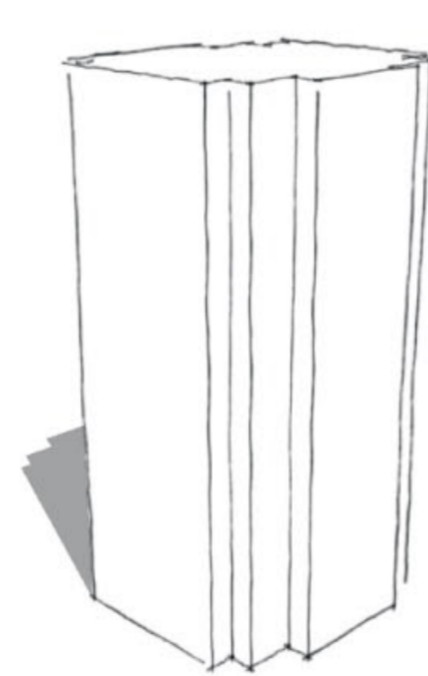
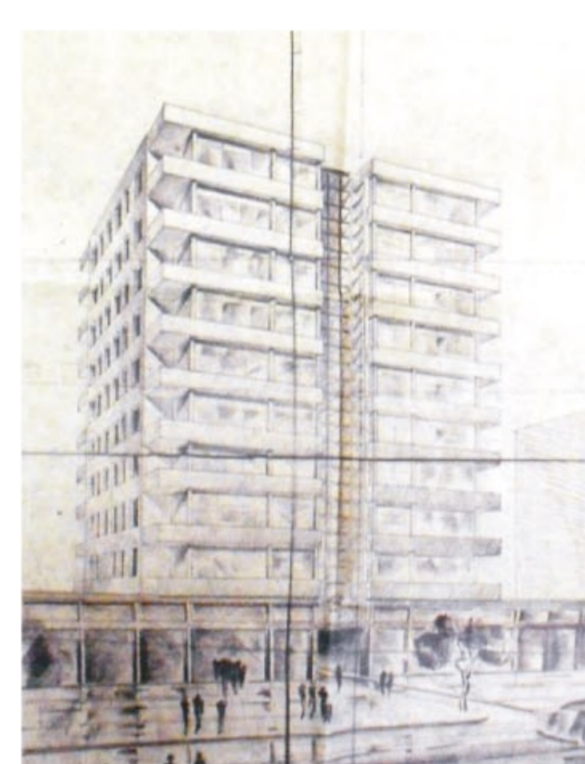
#### CONJUNTO

- O processo de projeto não é uma resposta direta e linear, já que partidos praticamente antagônicos são experimentados, abandonados e posteriormente retomados no processo de projeto.
- O processo de projeto não é lógico, já que Levi experimenta partidos distintos para um mesmo problema - linear, em cruz, compacto.
- Revela-se a subjetividade do processo de projeto, apesar do aparente rigor investigativo.

#### DA ANÁLISE PROPOSTA

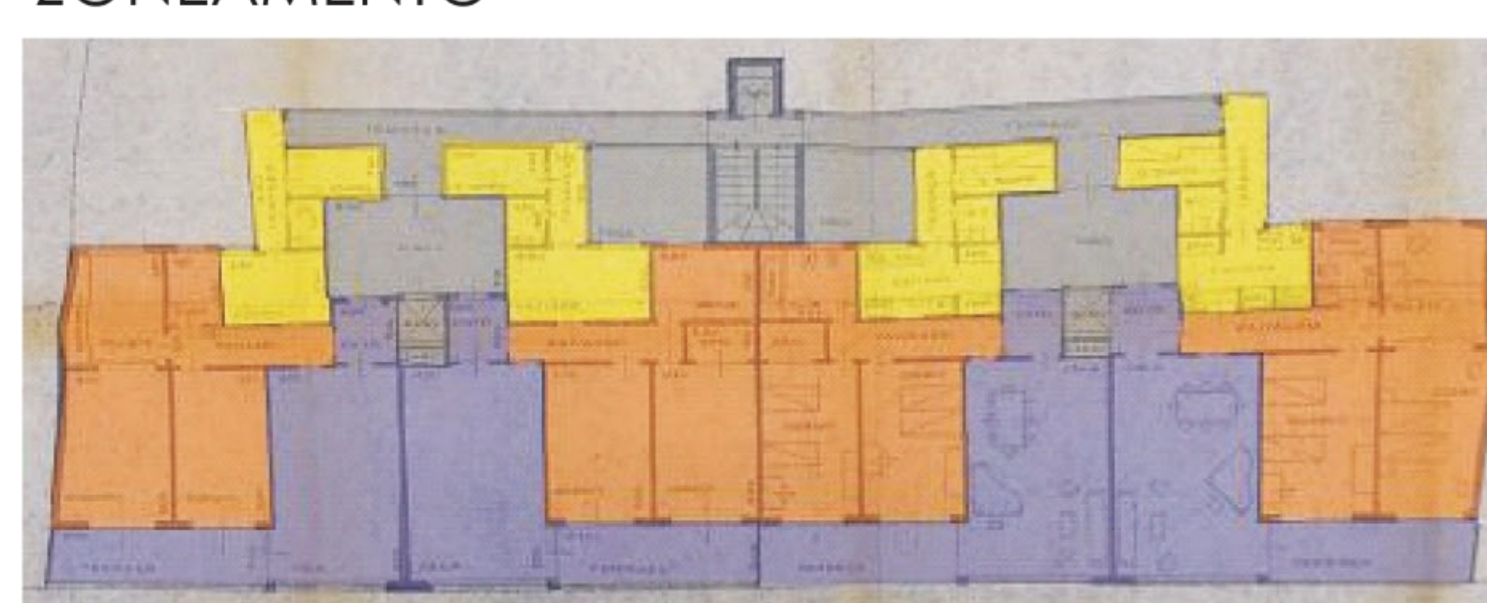
Apesar do rigor da abordagem gráfica, ao fim, não é possível construir uma síntese definitiva sobre as reais motivações da escolha de Levi. Revela-se a subjetividade da análise. Como síntese provisória, passível de questionamentos, acredita-se que o Anteprojeto não represente necessariamente a melhor solução para o problema de projeto apresentado.

ASPECTOS FORMAIS

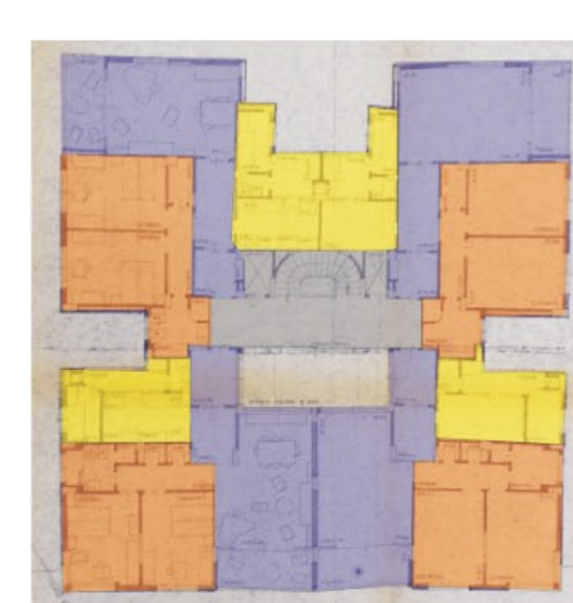


ASPECTOS FORMAIS E AMBIENTAIS

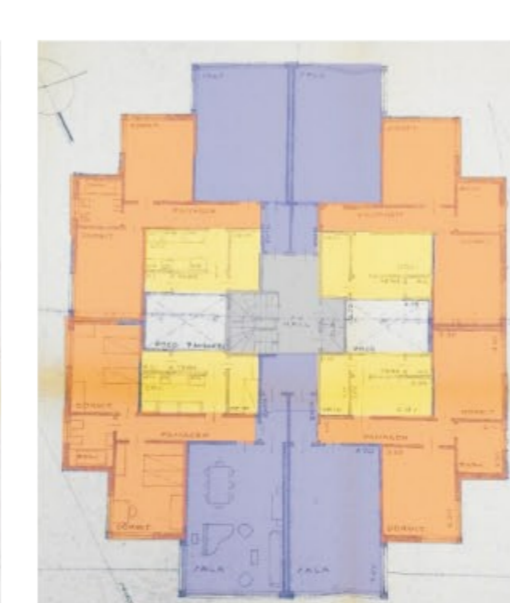
#### ZONEAMENTO



Estudo 3 - linear

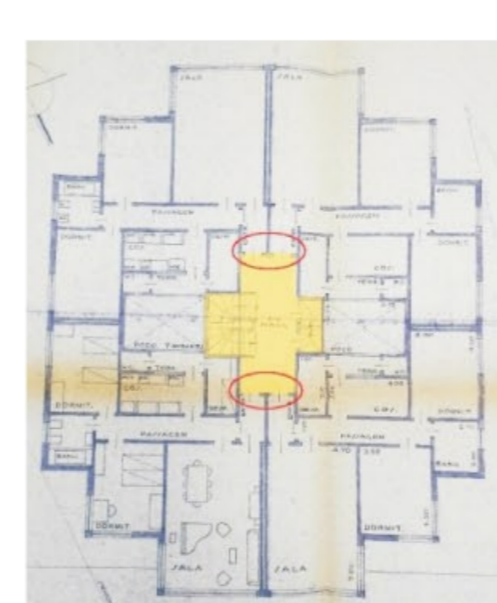


Estudo 6 - Simetria parcial

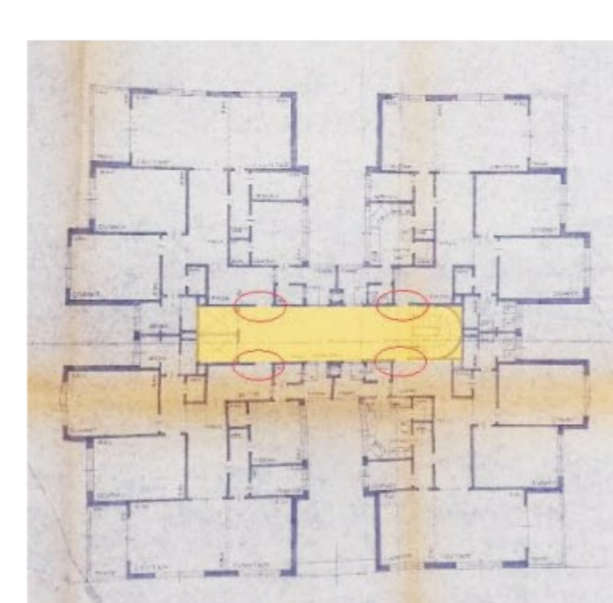


Estudo 1 - Simetria total

#### CIRULAÇÃO E ACESSOS

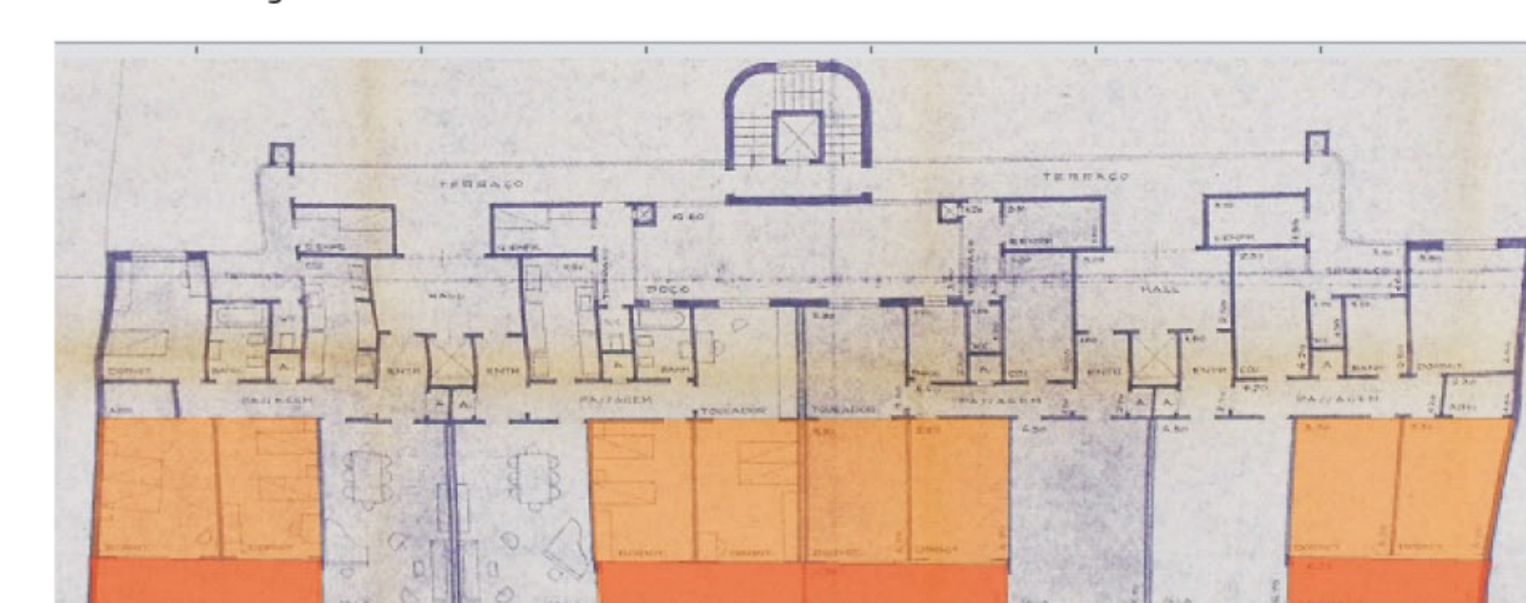


Estudo 1

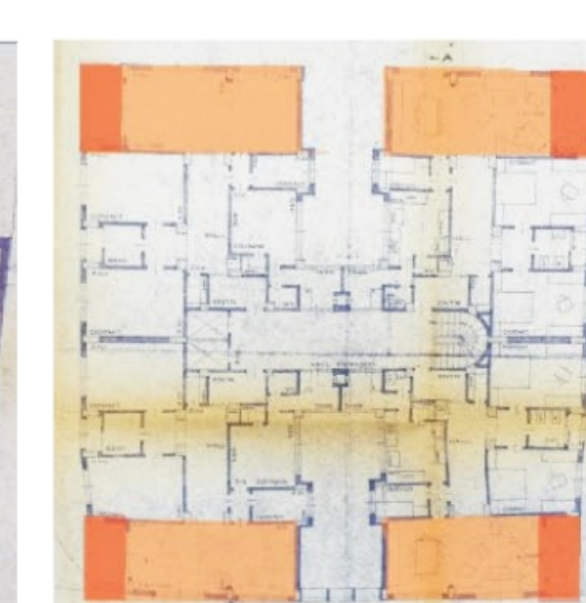


Estudo 9

#### PROTEÇÃO PARA AS FACHADAS



Estudo 5 - setor íntimo



Ante-projeto - setor social

### REFERÊNCIAS BIBLIOGRÁFICAS PRINCIPAIS

ANELLI, Renato L. S.; GUERRA, Abílio; KON, Nelson. Rino Levi. Arquitetura e Cidade. São Paulo: Romano Guerra Editora, 2001.

BERREDO, Hilton; LASSANCE, Guilherme. Análise gráfica, uma questão de síntese. A hermenêutica no ateliê de projeto. *Arquitextos*, São Paulo, 12.133, Vitruvius, jun 2011. Disponível em: <http://www.vitruvius.com.br/revistas/read/arquitextos/12.133/3921>. Acesso em: dez. 2012

COSTA, Ana Elísia. O Gosto pelo Sutil. Confluência entre as Casas-Pátio de Daniele Calabi e Rino Levi. Tese (Doutorado em Arquitetura). Universidade Federal do Rio Grande do Sul, Porto Alegre, 2011.

GONSALES, Célia H. C. Racionalidade e contingência na arquitetura de Rino Levi: Estudo da obra de Rino Levi com ênfase na verificação do diálogo normativo-especial no processo de projeto. Tese (Doutorado em Arquitetura). Universidade Politécnica da Catalunha, Barcelona, 1999.

RAHAL, Marina S. O Conforto Térmico nas residências de Rino Levi. Dissertação (Mestrado em Arquitetura e Urbanismo). Universidade de São Paulo, São Carlos, 2006.

VILLA, Simone B. Um breve olhar sobre os apartamentos de Rino Levi: Produção imobiliária, inovação e a promoção modernista de edifícios coletivos verticalizados na cidade de São Paulo. *Arquitextos*, São Paulo, 10.120, Vitruvius, jun 2010. Disponível em: <http://www.vitruvius.com.br/revistas/read/arquitextos/10.120/3437>. Acesso em: jan. 2013.