

ARMAZÉM DA DANÇA E MUSEU DO TRABALHO



IMAGEM DO ENTORNO E DA PRAÇA BRIGADEIRO SAMPAIO



IMAGEM DO ENTORNO E DA PRAÇA BRIGADEIRO SAMPAIO



IMAGEM DO MUSEU DO TRABALHO



IMAGEM DA PRAÇA BRIGADEIRO SAMPAIO

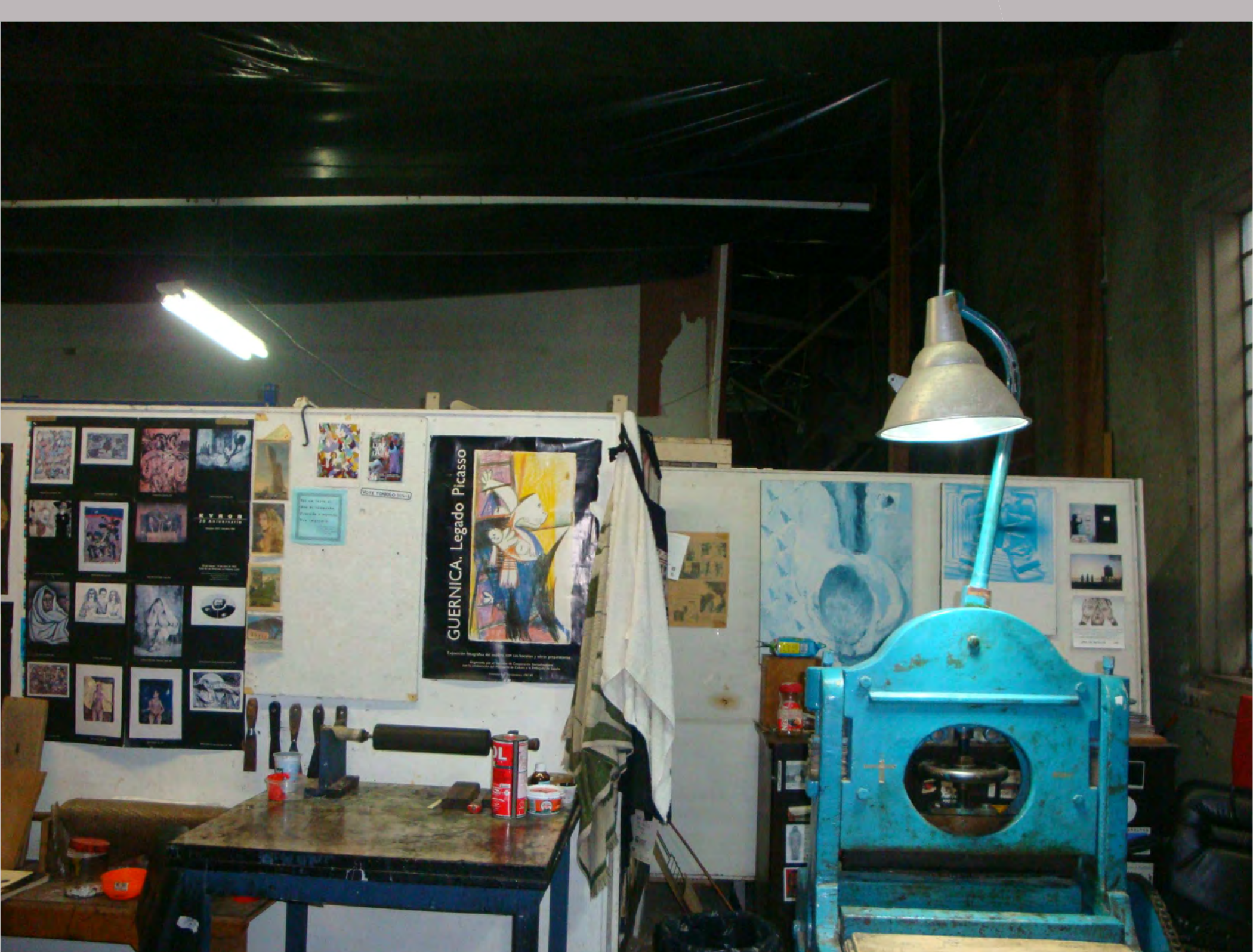


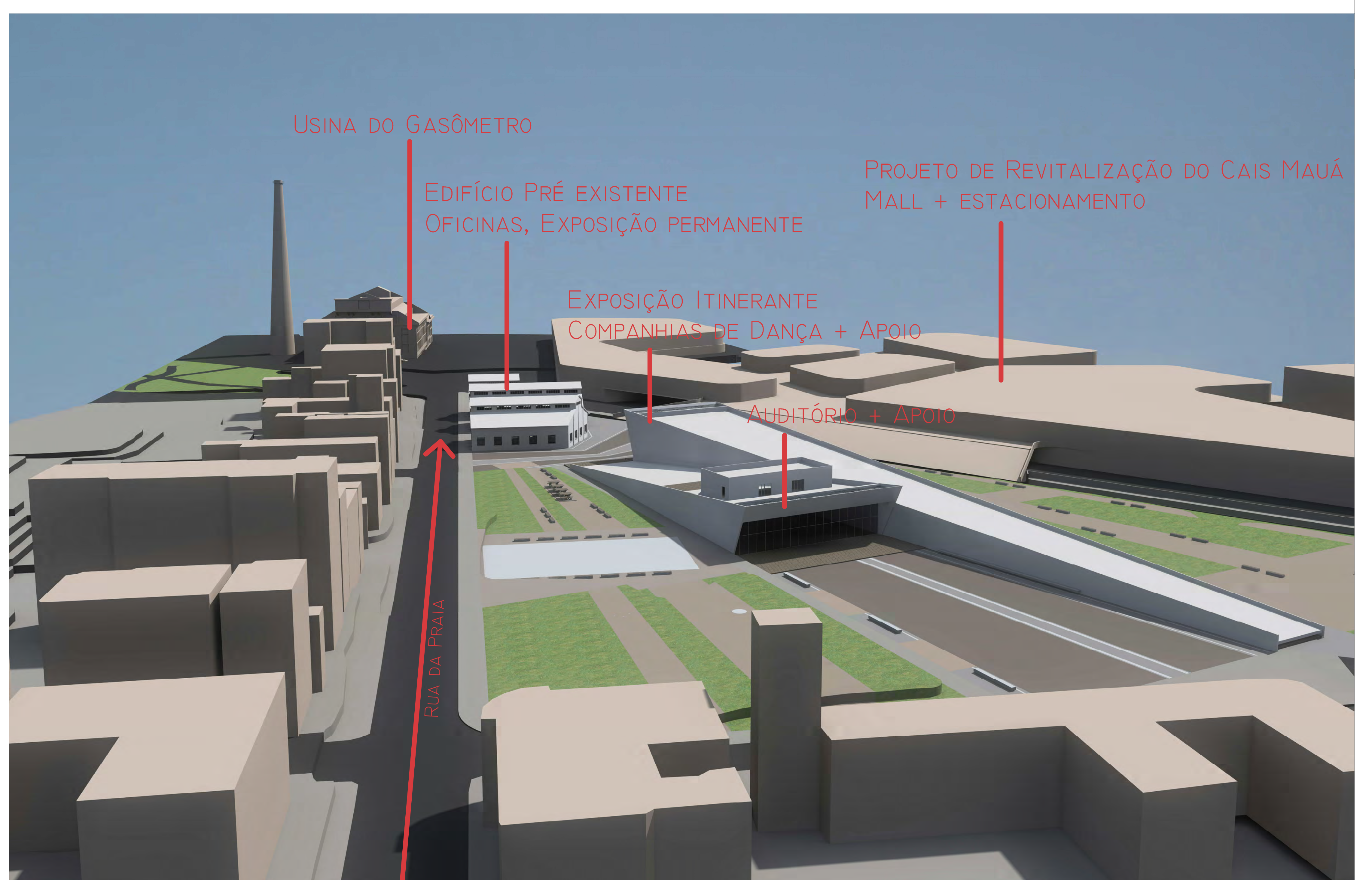
IMAGEM DA OFICINA DE GRAVURAS NO MUSEU DO TRABALHO



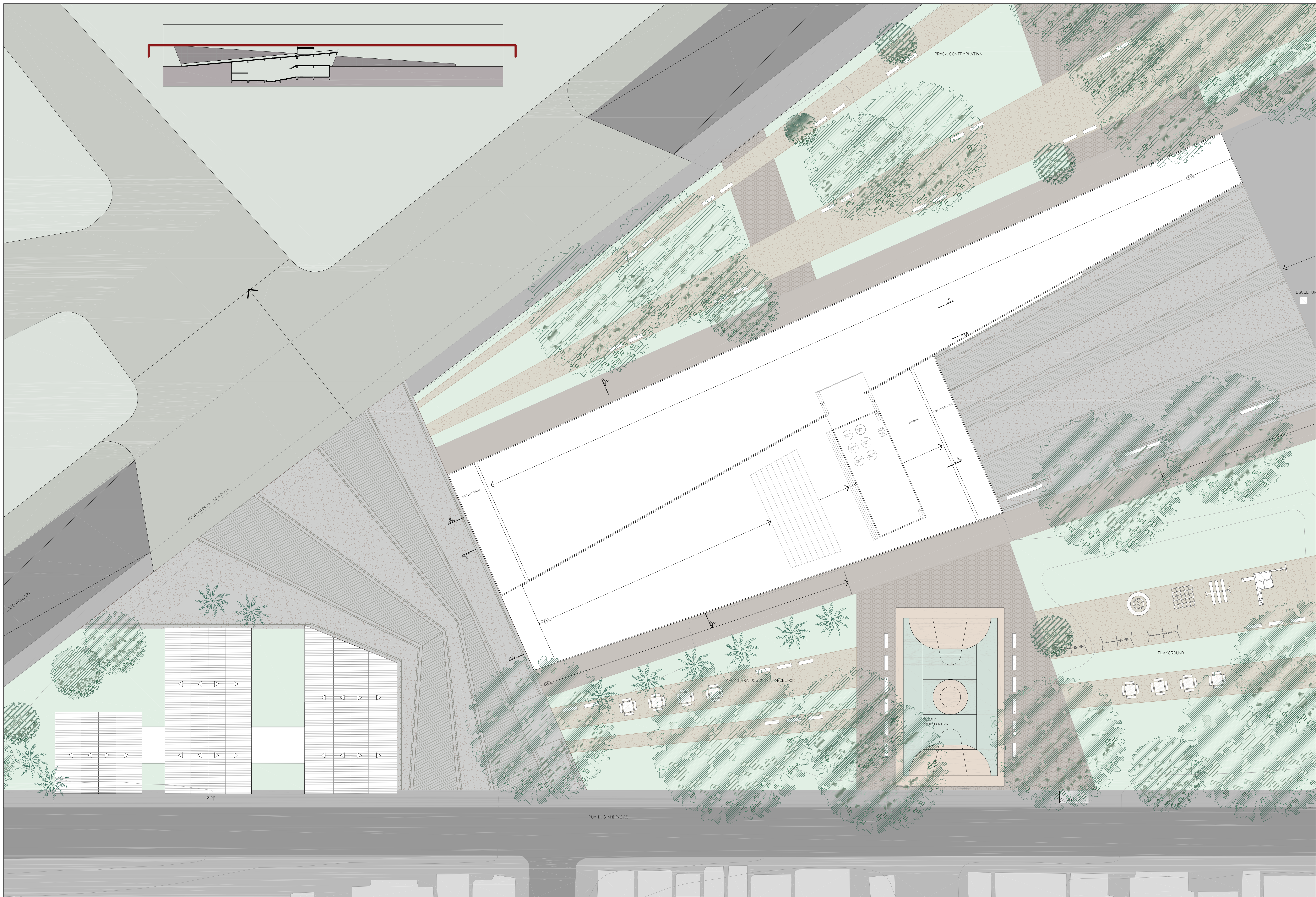
LOCALIZAÇÃO



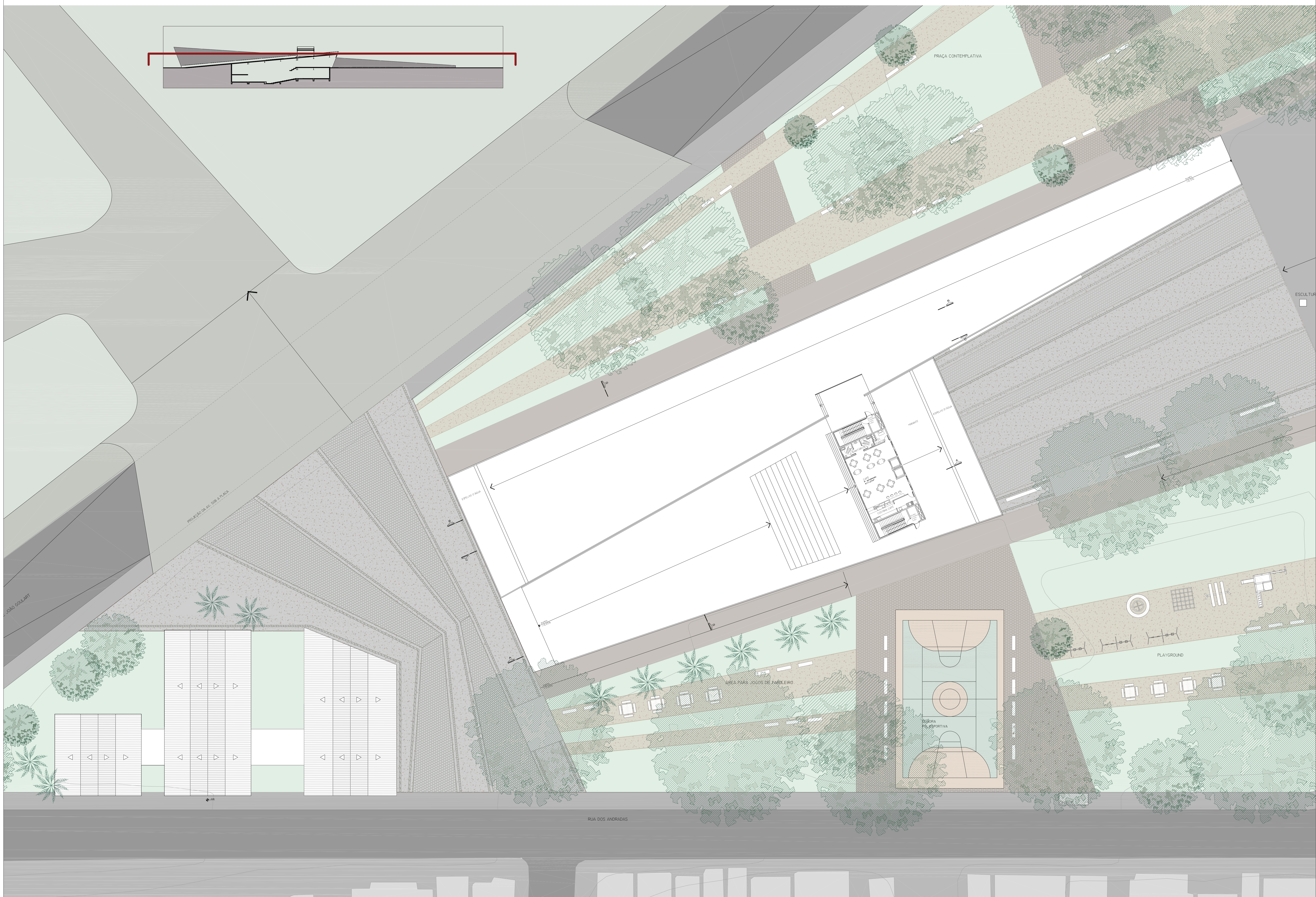
IMPLANTAÇÃO
E: 1/250



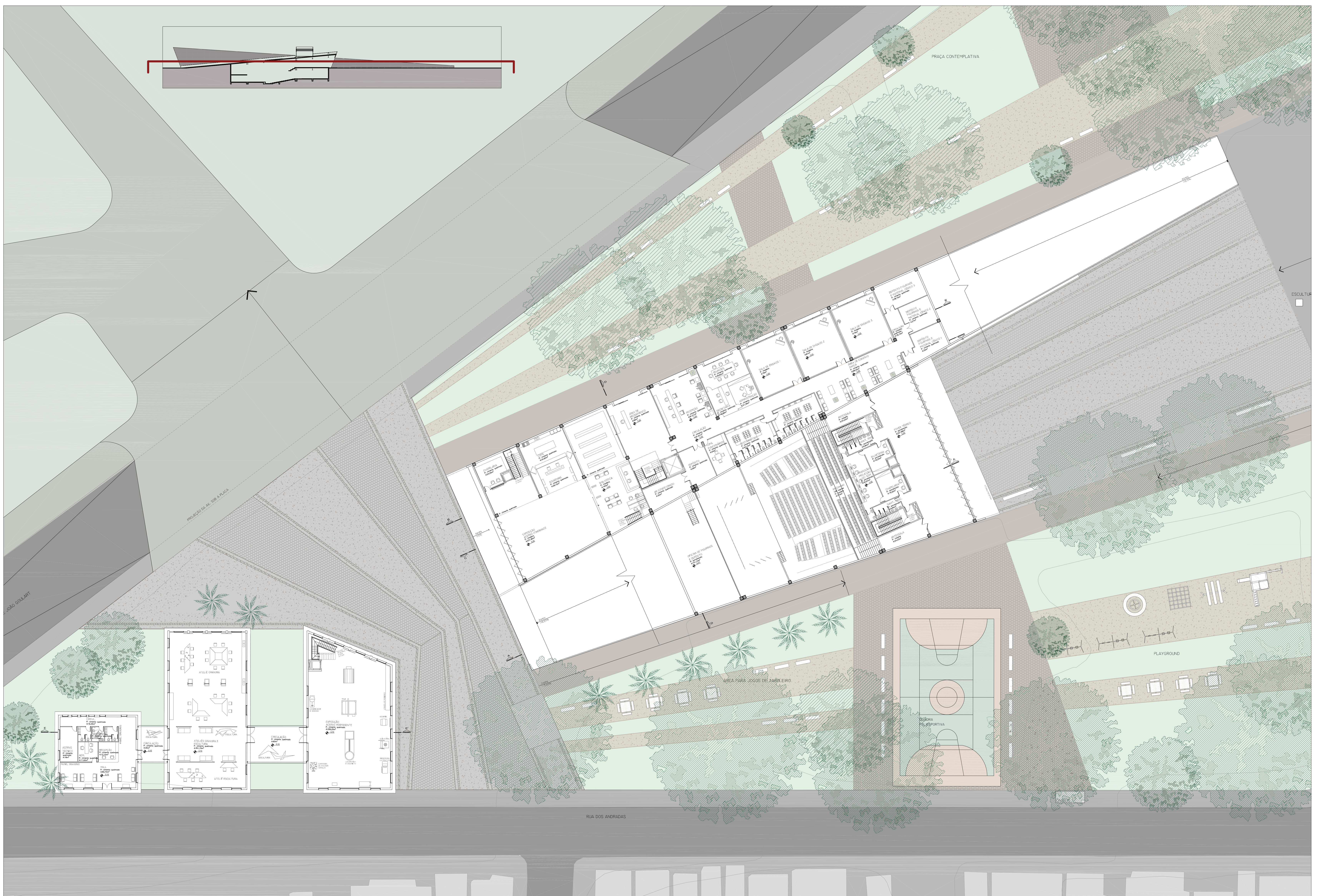
PROPOSTA



PLANTA BAIXA COBERTURA
E: 1/250



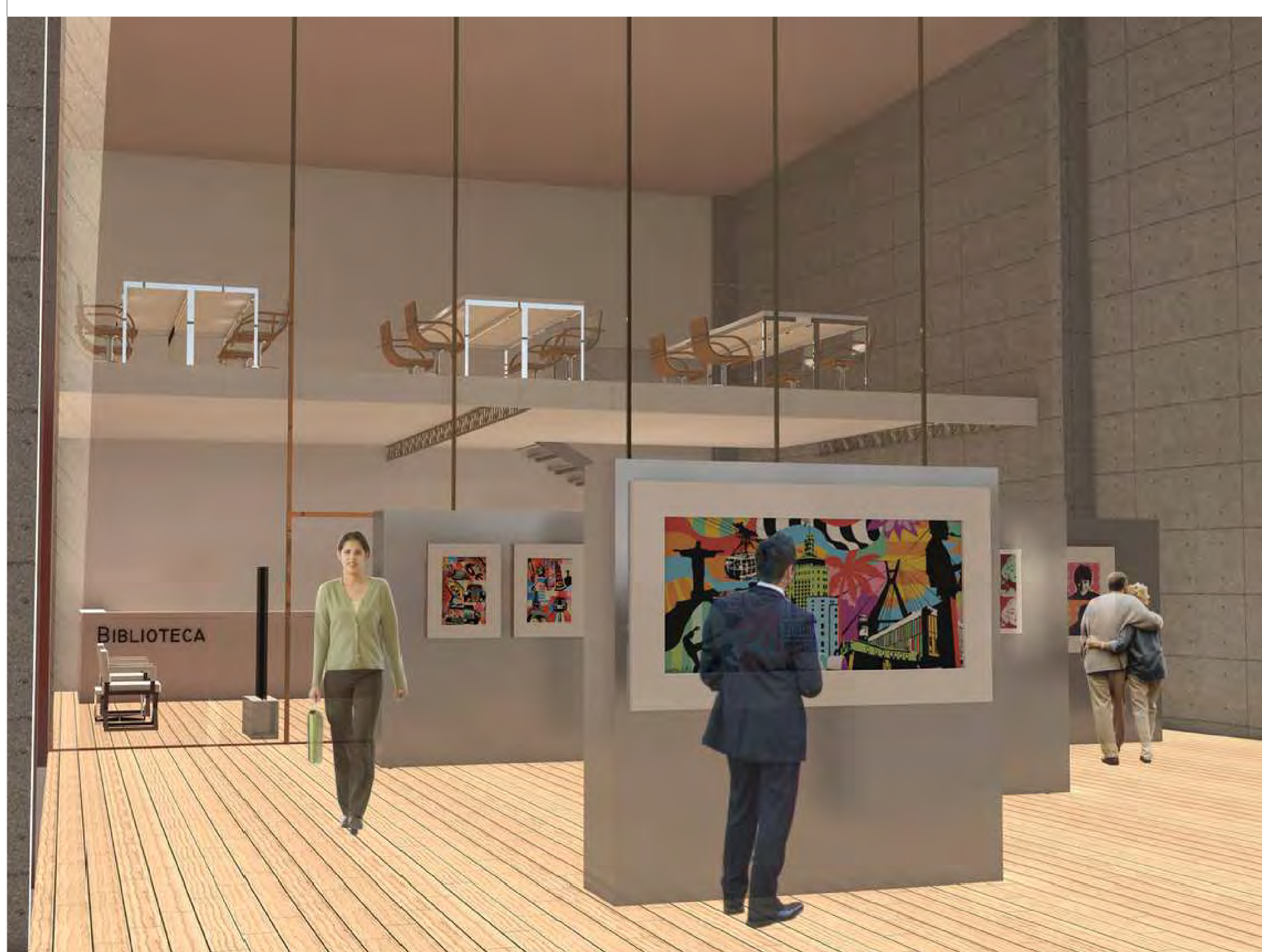
PLANTA BAIXA 2º PAVIMENTO
E: 1/250



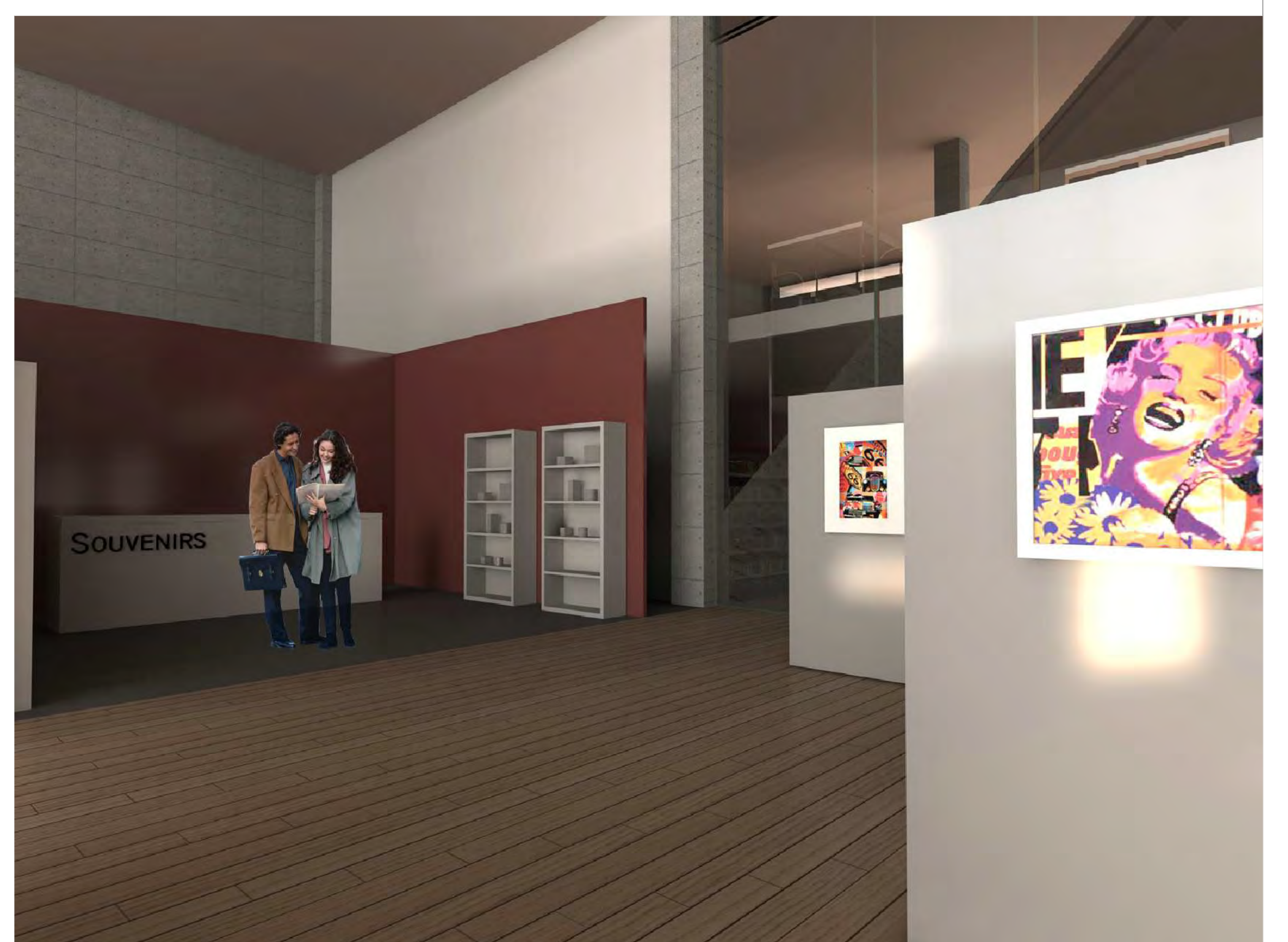
PLANTA BAIXA PAVIMENTO TÉRREO
E: 1/250



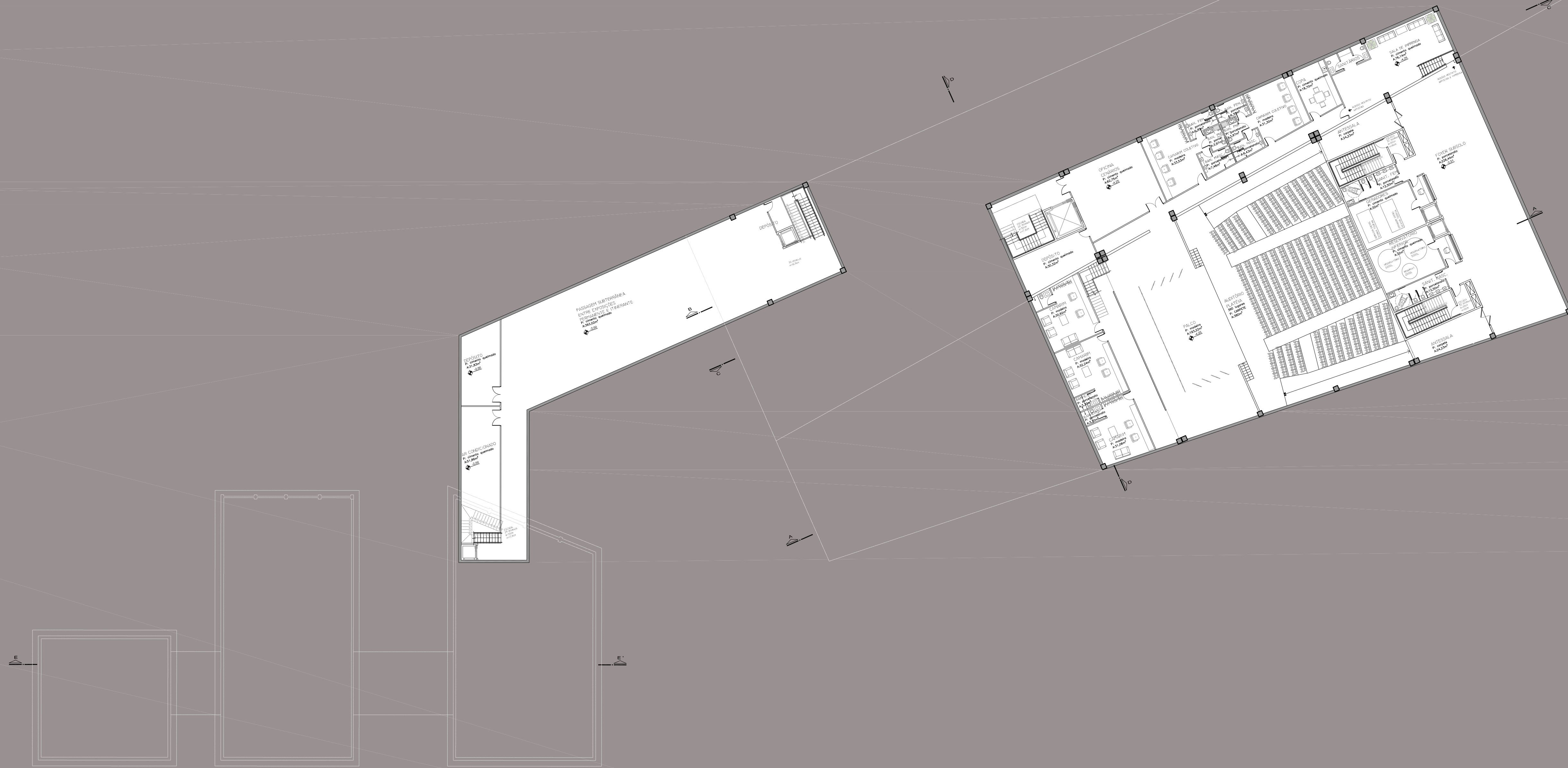
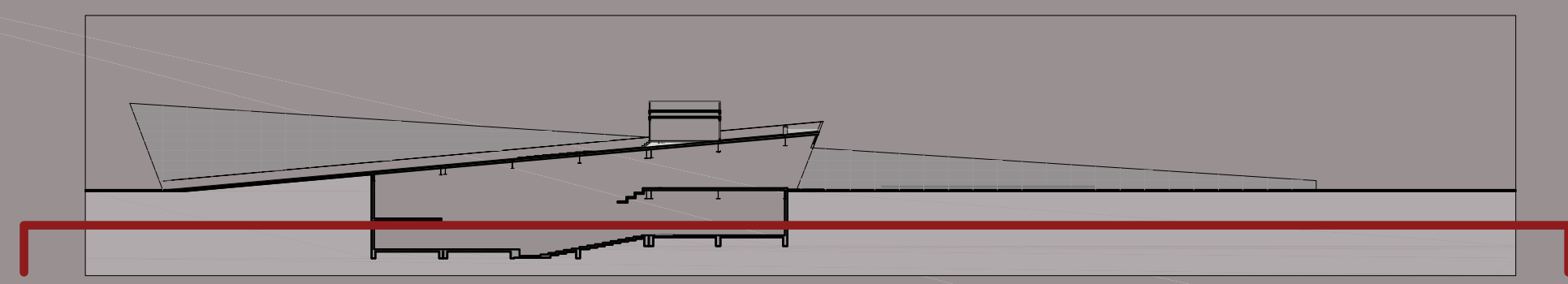
PLANTA BAIXA MEZANINO BIBLIOTECA
E: 1/250



PERSPECTIVA ESPAÇO DE EXPOSIÇÕES ITINERANTES

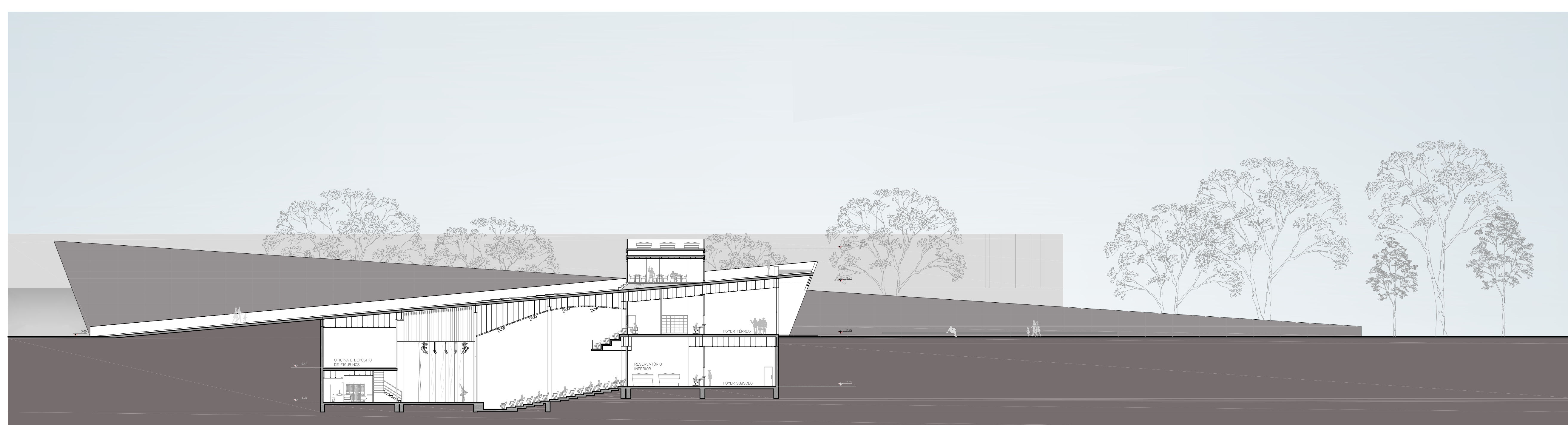
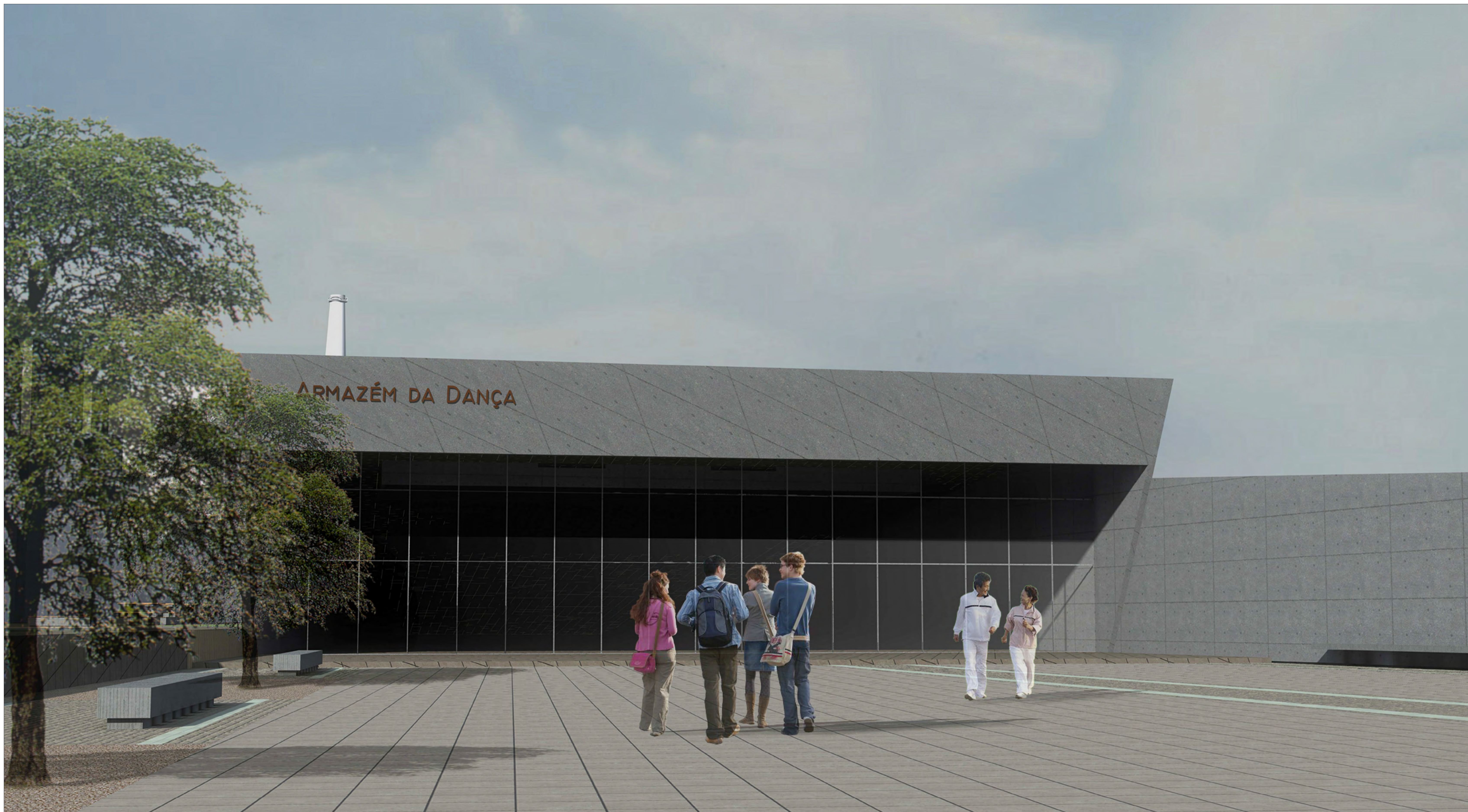


PERSPECTIVA ESPAÇO DE EXPOSIÇÕES ITINERANTES



PLANTA BAIXA SUBSOLO 
E: 1/250



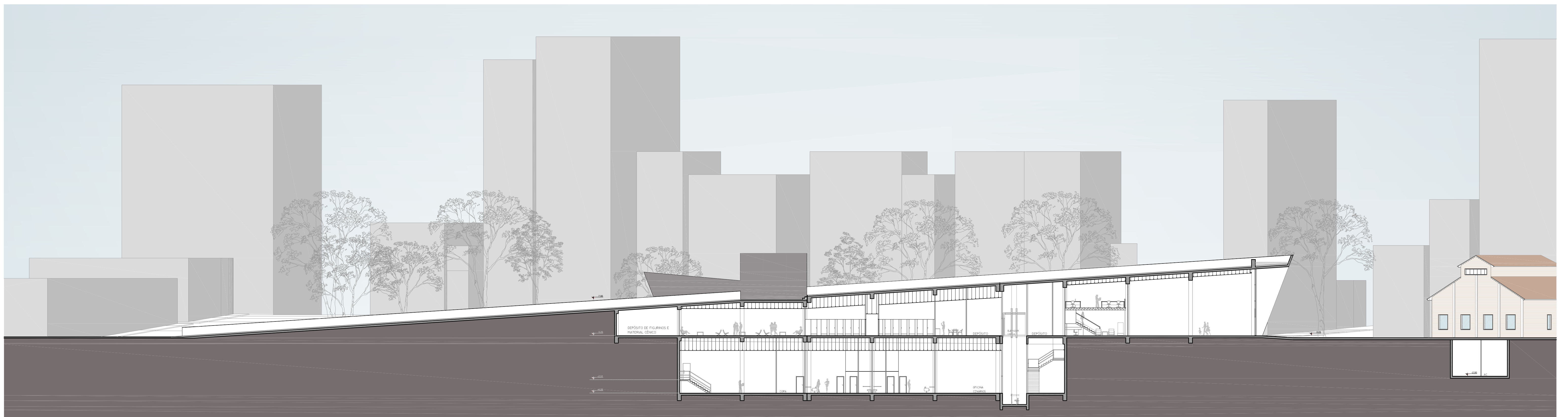


CORTE AA'
E: 1/250



CORTE BB'
E: 1/250





CORTE CC'
E: 1/250



CORTE DD'
E: 1/250



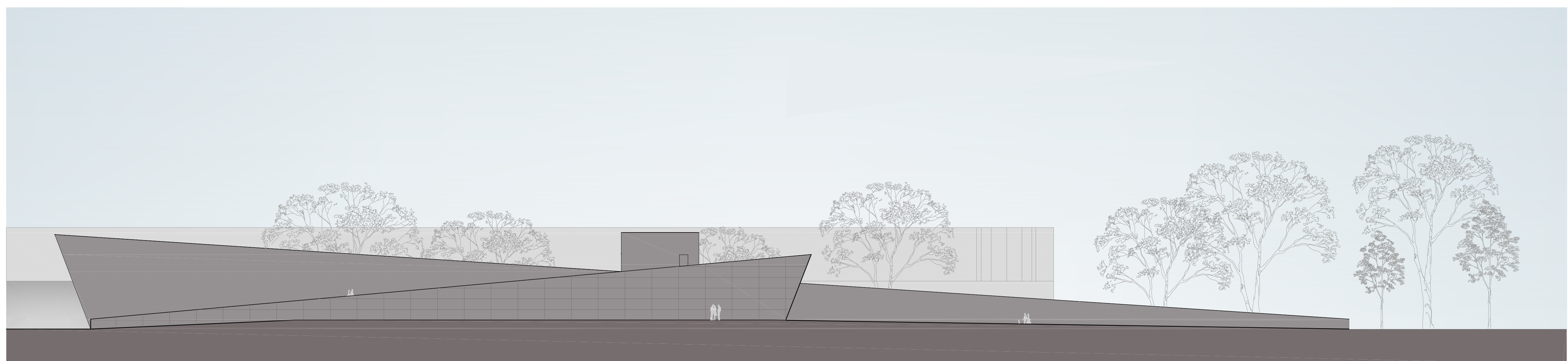
CORTE EE'
E: 1/250



PERSPECTIVA EDIFÍCIO REVITALIZADO



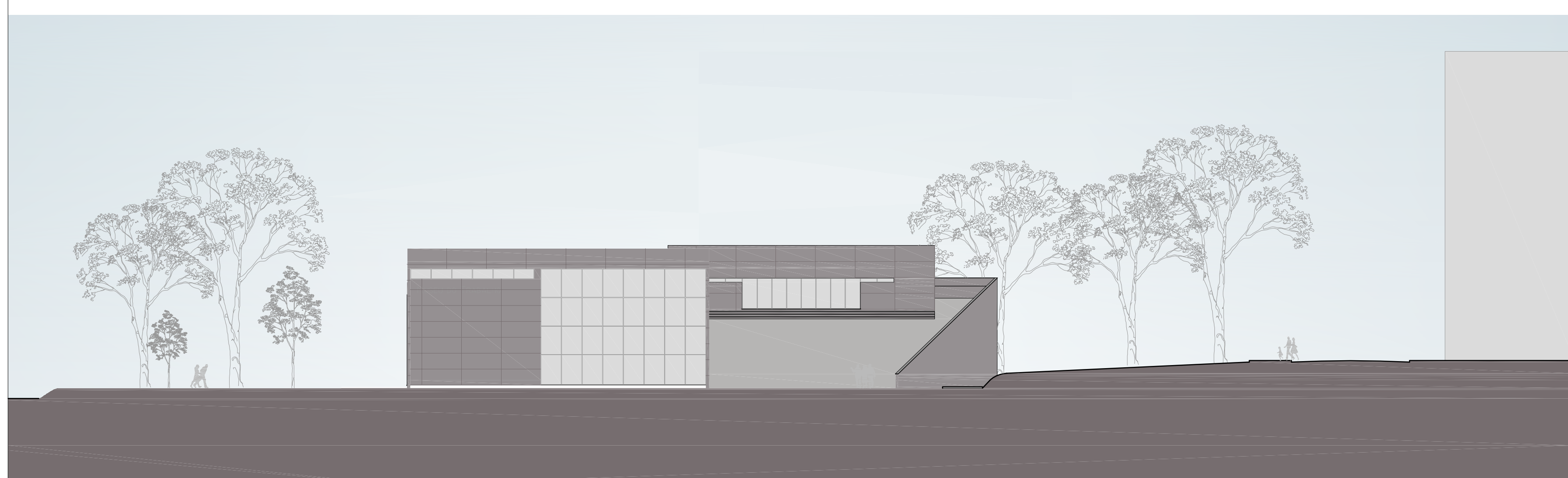
PERSPECTIVA ESPAÇO ABERTO



FACHADA SUDESTE
E: 1/250



FACHADA NOROESTE
E: 1/250



FACHADA SUDOESTE
E: 1/250



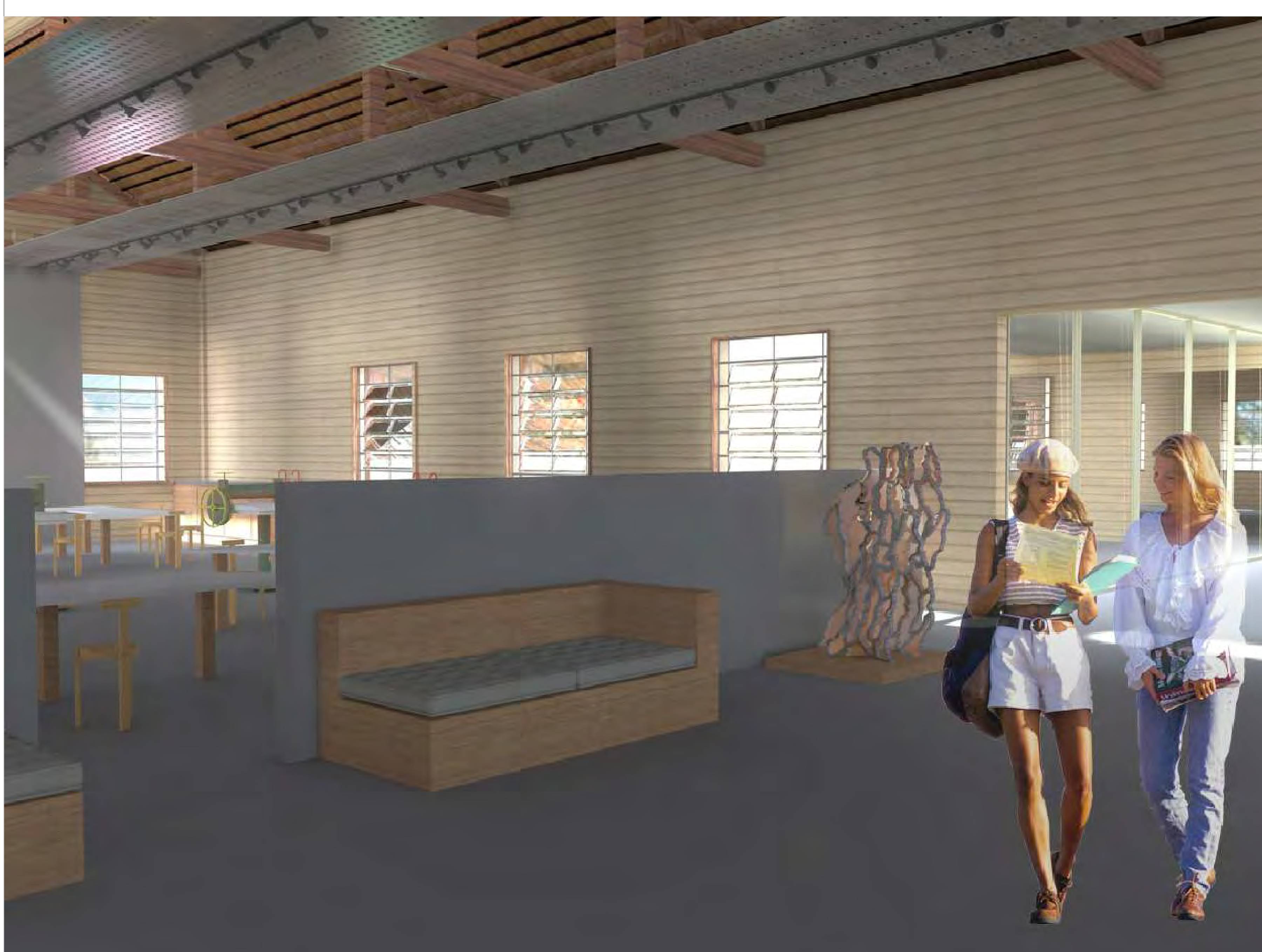
FACHADA NORDESTE
E: 1/250



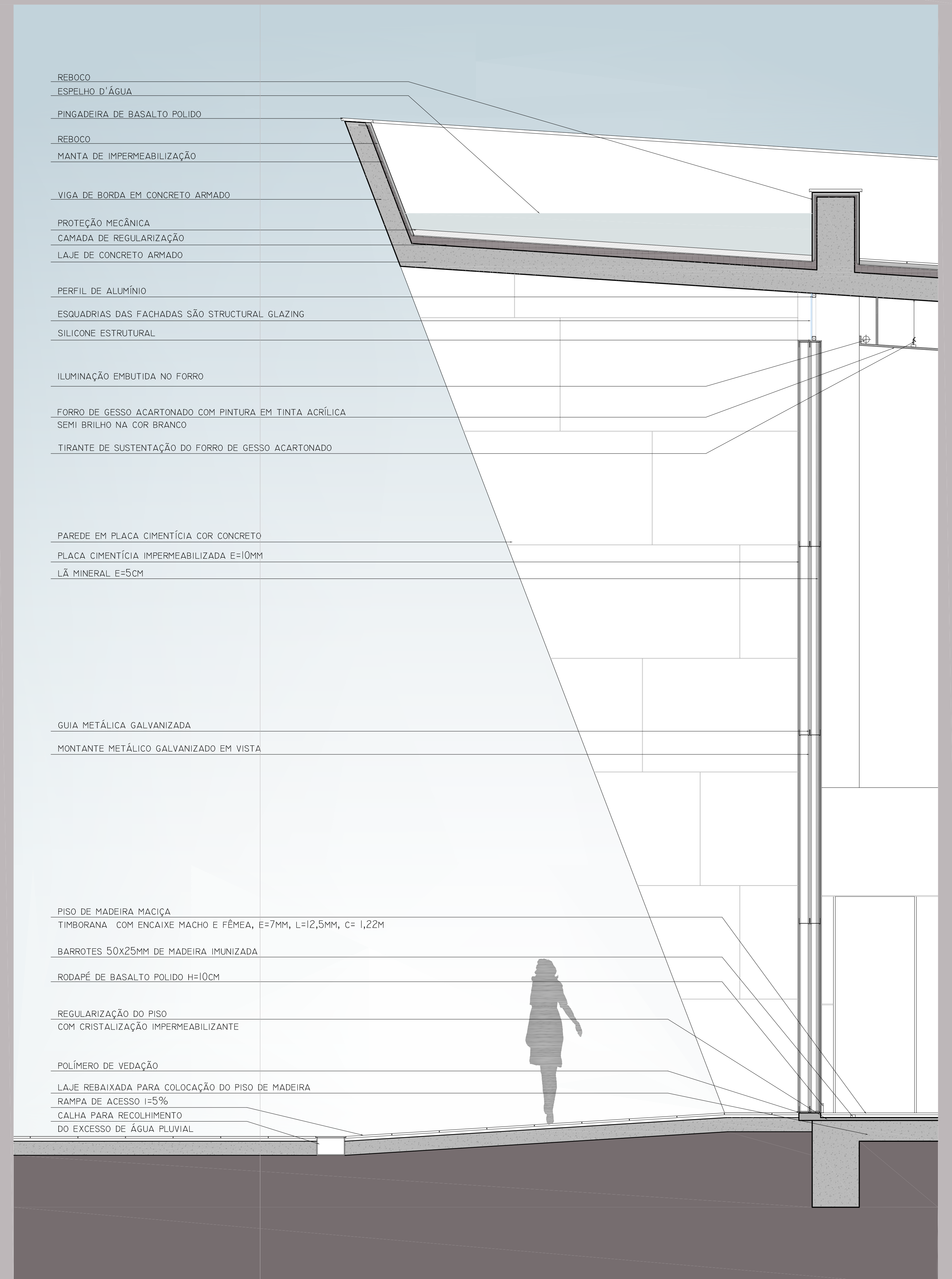
PERSPECTIVA INTERIOR DO EDIFÍCIO REVITALIZADO



PERSPECTIVA INTERIOR DO EDIFÍCIO REVITALIZADO



PERSPECTIVA INTERIOR DO EDIFÍCIO REVITALIZADO



- REBOCO
- ESPELHO D'ÁGUA
- PINGADEIRA DE BASALTO POLIDO
- REBOCO
- MANTA DE IMPERMEABILIZAÇÃO
- VIGA DE BORDA EM CONCRETO ARMADO
- PROTEÇÃO MECÂNICA
- CAMADA DE REGULARIZAÇÃO
- LAJE DE CONCRETO ARMADO
- PERFIL DE ALUMÍNIO
- ESQUADRIAS DAS FACHADAS SÃO STRUCTURAL GLAZING
- SILICONE ESTRUTURAL
- ILUMINAÇÃO EMBUTIDA NO FORRO
- FORRO DE GESSO ACARTONADO COM PINTURA EM TINTA ACRÍLICA SEMI BRILHO NA COR BRANCO
- TIRANTE DE SUSTENTAÇÃO DO FORRO DE GESSO ACARTONADO
- PAREDE EM PLACA CIMENTÍCIA COM CONCRETO
- PLACA CIMENTÍCIA IMPERMEABILIZADA E=10*9M
- LÃ MINERAL E=5CM
- GUIA METÁLICA GALVANIZADA
- MONTANTE METÁLICO GALVANIZADO EM VISTA
- PISO DE MADEIRA MACIÇA
- TIMBORANA COM ENCAIXE MACHO E FÊMEA, E=7MM, L=12,5MM, C=1,22M
- BARROTES 50x25MM DE MADEIRA IMPUNZADA
- BORDAPÉ DE BASALTO POLIDO H=10CM
- REGULARIZAÇÃO DO PISO COM CRISTALIZAÇÃO IMPERMEABILIZANTE
- POLÍMERO DE VEDAÇÃO
- LAJE REBAIXADA PARA COLOCAÇÃO DO PISO DE MADEIRA
- RAMPA DE ACESSO 1:5%
- CAIXA PARA RECOLHIMENTO DO EXCESSO DE ÁGUA PLUVIAL

CORTE DE PELE
E: 1/25

| | |
|-----------------------------|------------------------|
| ÁREA DO TERRENO | 23905 m ² |
| ÁREA OCUPADA | 3875 m ² |
| IA MÁXIMO PERMITIDO | 2,5 |
| IA OBTIDO | 0,25 |
| ÁREA EDIFÍCIO PRÉ EXISTENTE | 1007 m ² |
| ÁREA EDIFÍCIO NOVO | 5103,70 m ² |
| ÁREA TOTAL CONSTRUÍDA | 6110,70 m ² |

DADOS PROJETO



PERSPECTIVA INTERIOR DO ESPAÇO DE EXPOSIÇÕES ITINERANTES